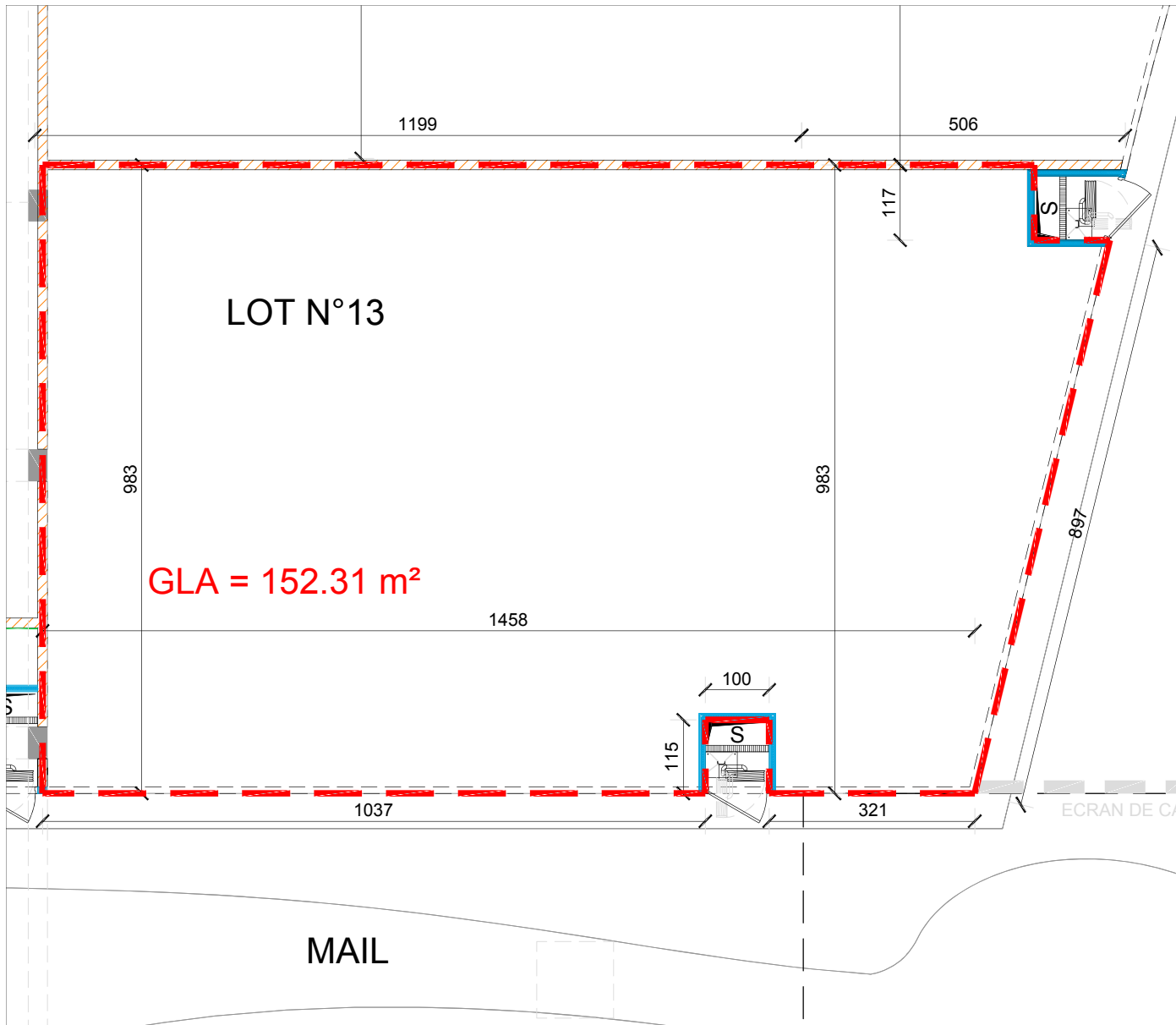


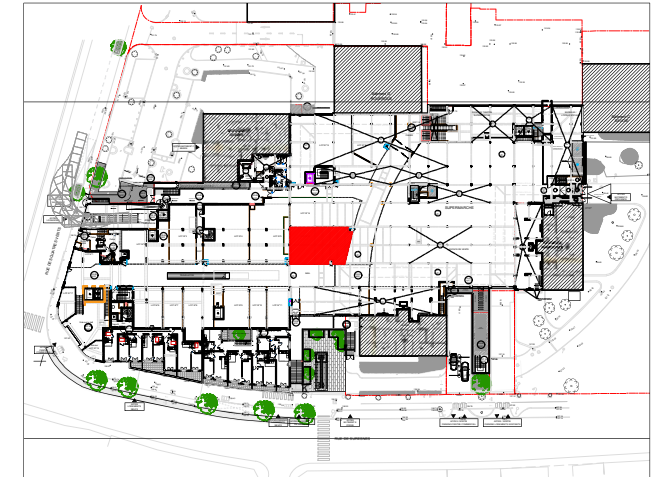
# PLAN DE VENTE COMMERCE - LOT N°13

---

CENTRE COMMERCIAL  
DOMAINE DE LA VERBOISE  
71, Rue de SURESNES GARCHES



CENTRE COMMERCIAL  
 DOMAINE DE LA VERBOISE  
 71, Rue de SURESNES  
 GARCHES



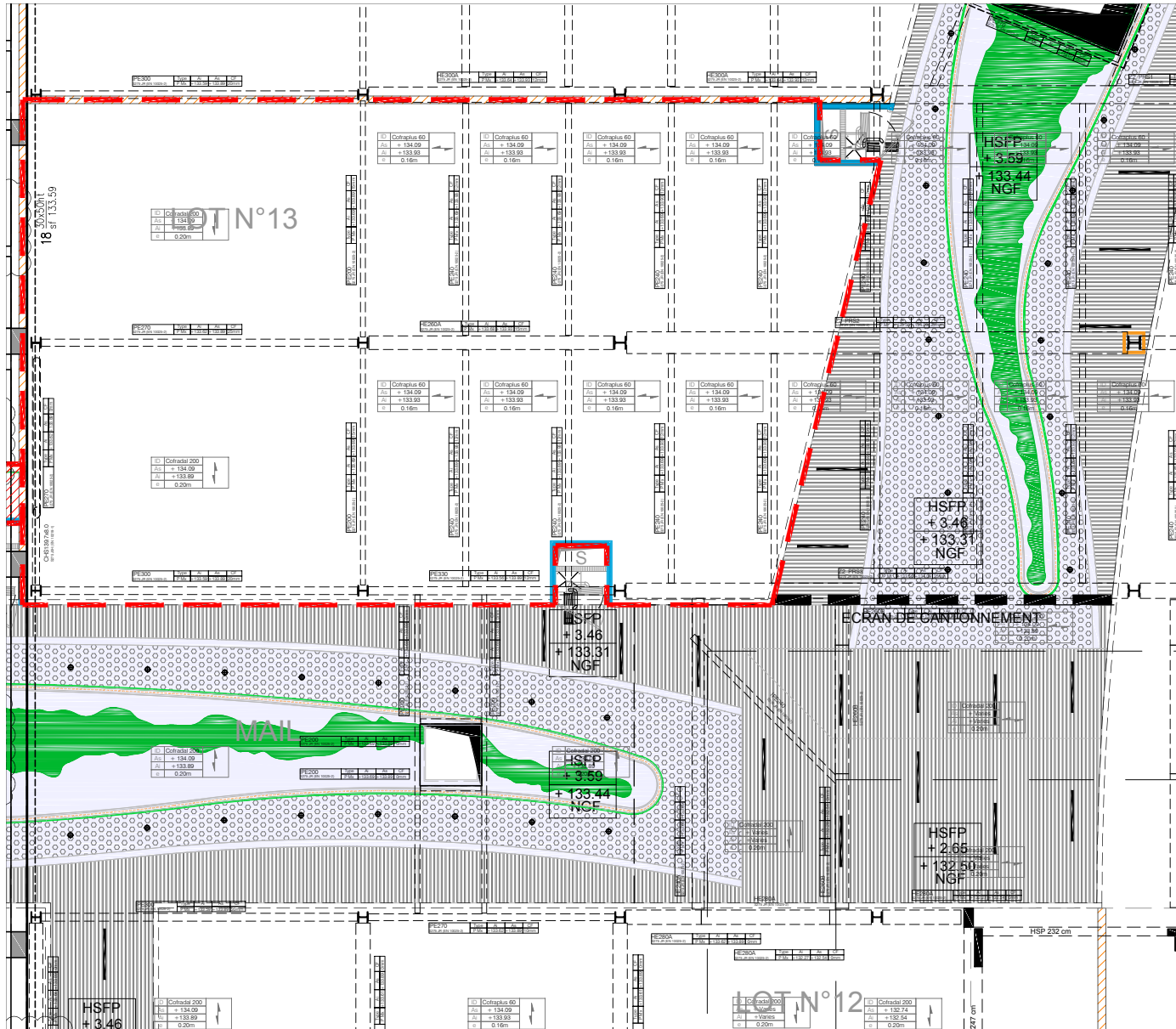
PLAN DE REPERAGE

COMMERCE N°13  
 PLAN COTE  
 GLA : 152.31 m<sup>2</sup>

Date de diffusion :  
 11/07/2022  
 Indice 6

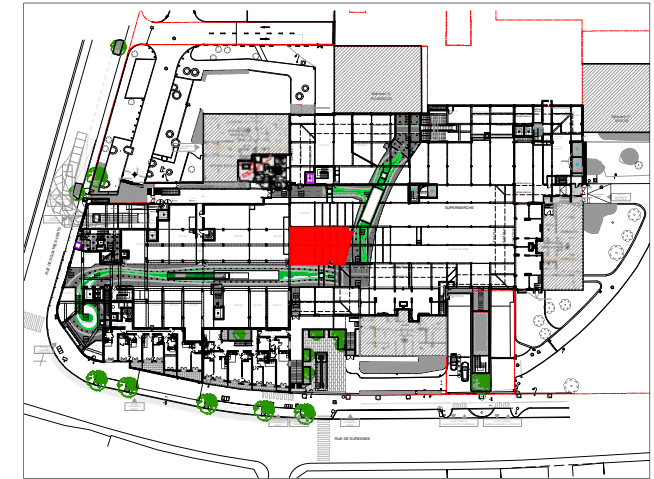
Ech: 1/100

NOTA : Des modifications sont susceptibles d'être apportées à ce plan en fonction des nécessités techniques ou réglementaires. Les surfaces, cotes, niveaux intérieurs et extérieurs sont approximatifs ; les retombées, faux-plafonds et gaines sont figurés à titre indicatif et peuvent subir des modifications, changement d'emplacement ou ajout.



CENTRE COMMERCIAL

DOMAINE DE LA VERBOISE  
71, Rue de SURESNES  
GARCHES



PLAN DE REPERAGE

COMMERCE N°13  
PLAN DE PLANCHER HAUT

GLA : 152.31 m<sup>2</sup>

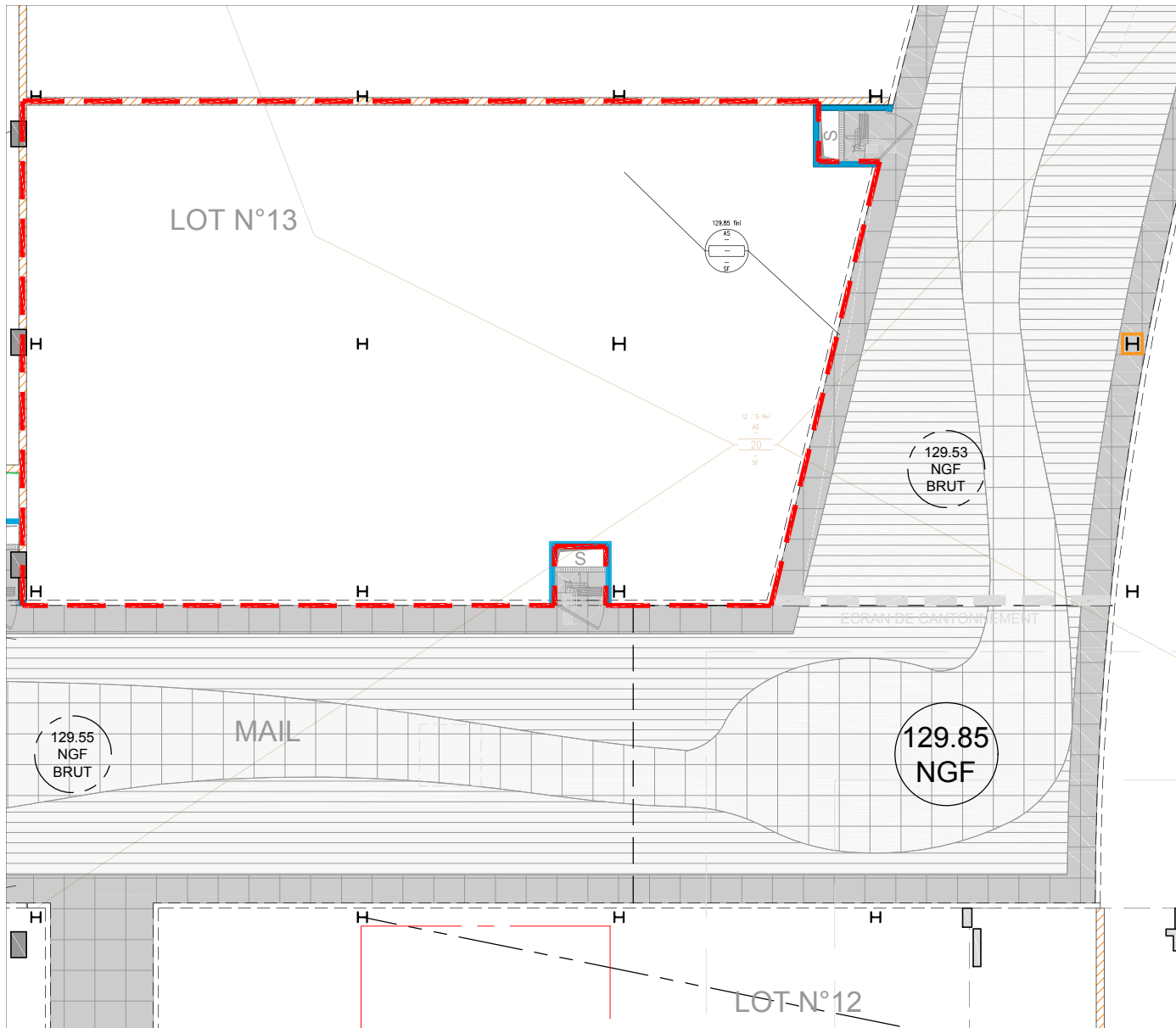
Date de diffusion :

11/07/2022

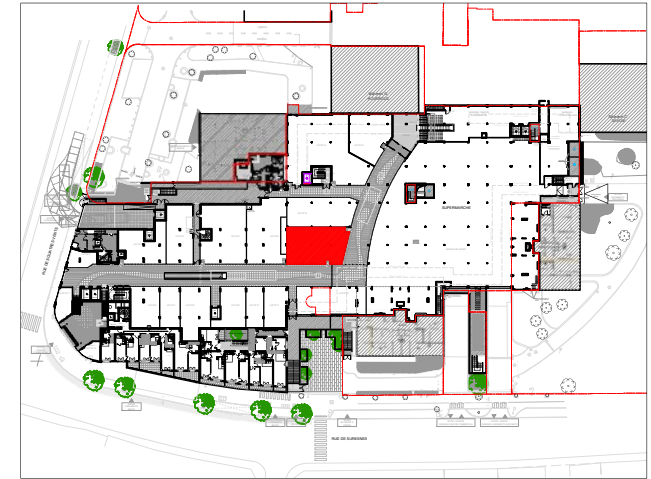
Indice 6

Ech: 1/125

NOTA : Des modifications sont susceptibles d'être apportées à ce plan en fonction des nécessités techniques ou réglementaires. Les surfaces, cotes, niveaux intérieurs et extérieurs sont approximatifs ; les retombées, faux-plafonds et gaines sont figurés à titre indicatif et peuvent subir des modifications, changement d'emplacement ou ajout.



CENTRE COMMERCIAL  
 DOMAINE DE LA VERBOISE  
 71, Rue de SURESNES  
 GARCHES



PLAN DE REPERAGE

COMMERCE N°13  
 PLAN DE SOL

GLA : 152.31 m<sup>2</sup>

Date de diffusion :

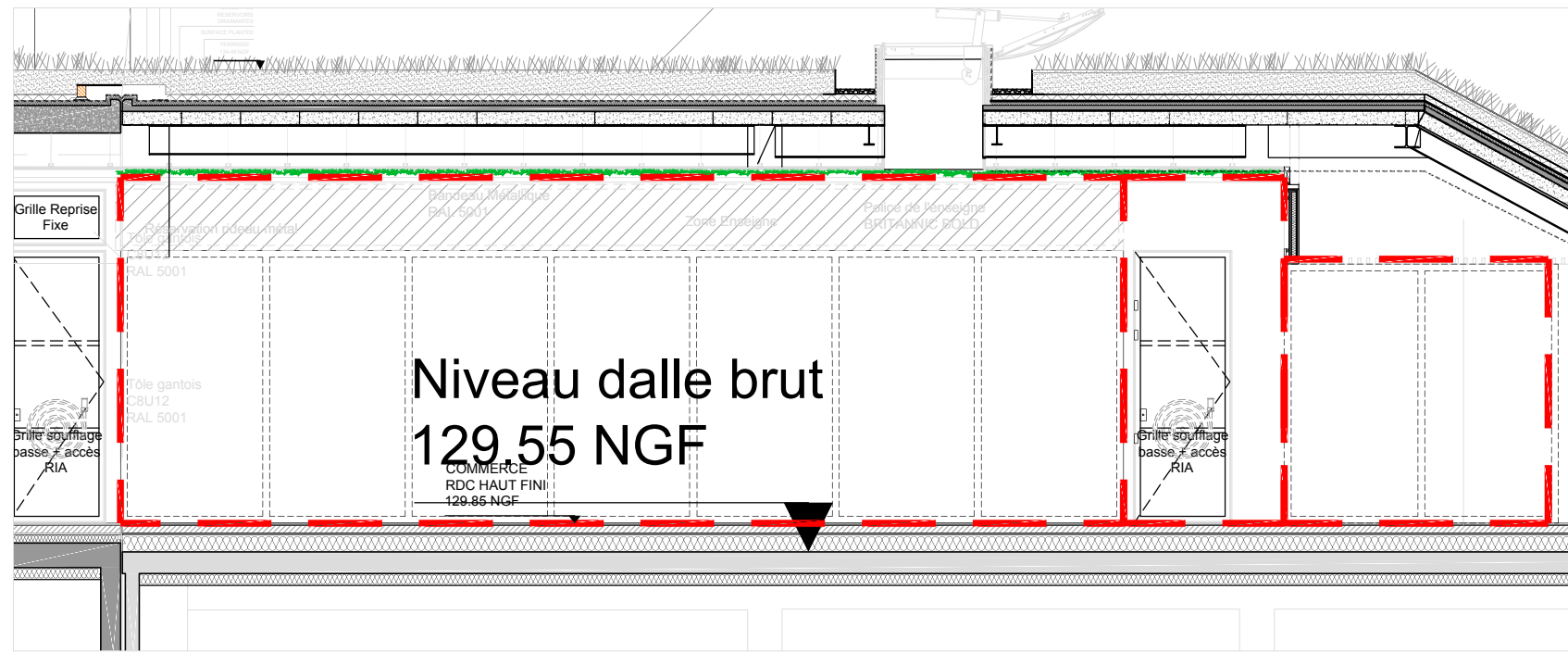
11/07/2022

Indice 6

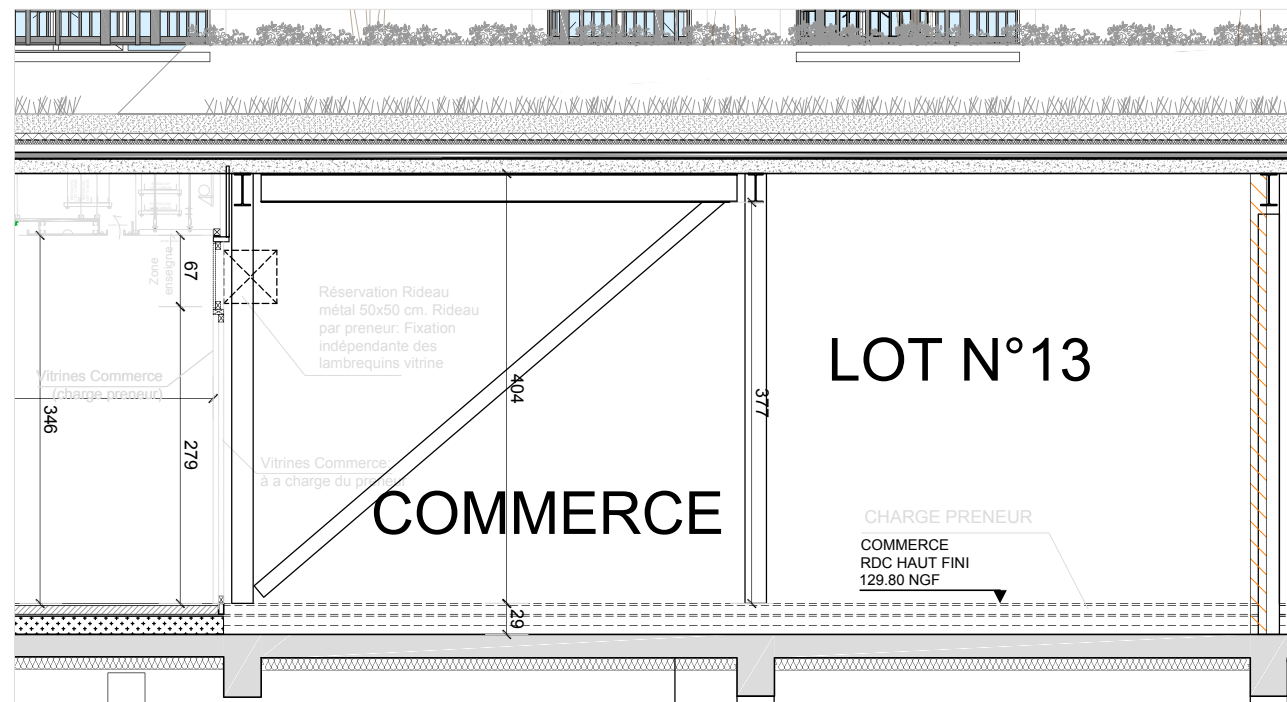
Ech: 1/125

NOTA : Des modifications sont susceptibles d'être apportées à ce plan en fonction des nécessités techniques ou réglementaires. Les surfaces, cotes, niveaux intérieurs et extérieurs sont approximatifs ; les retombées, faux-plafonds et gaines sont figurés à titre indicatif et peuvent subir des modifications, changement d'emplacement ou ajout.

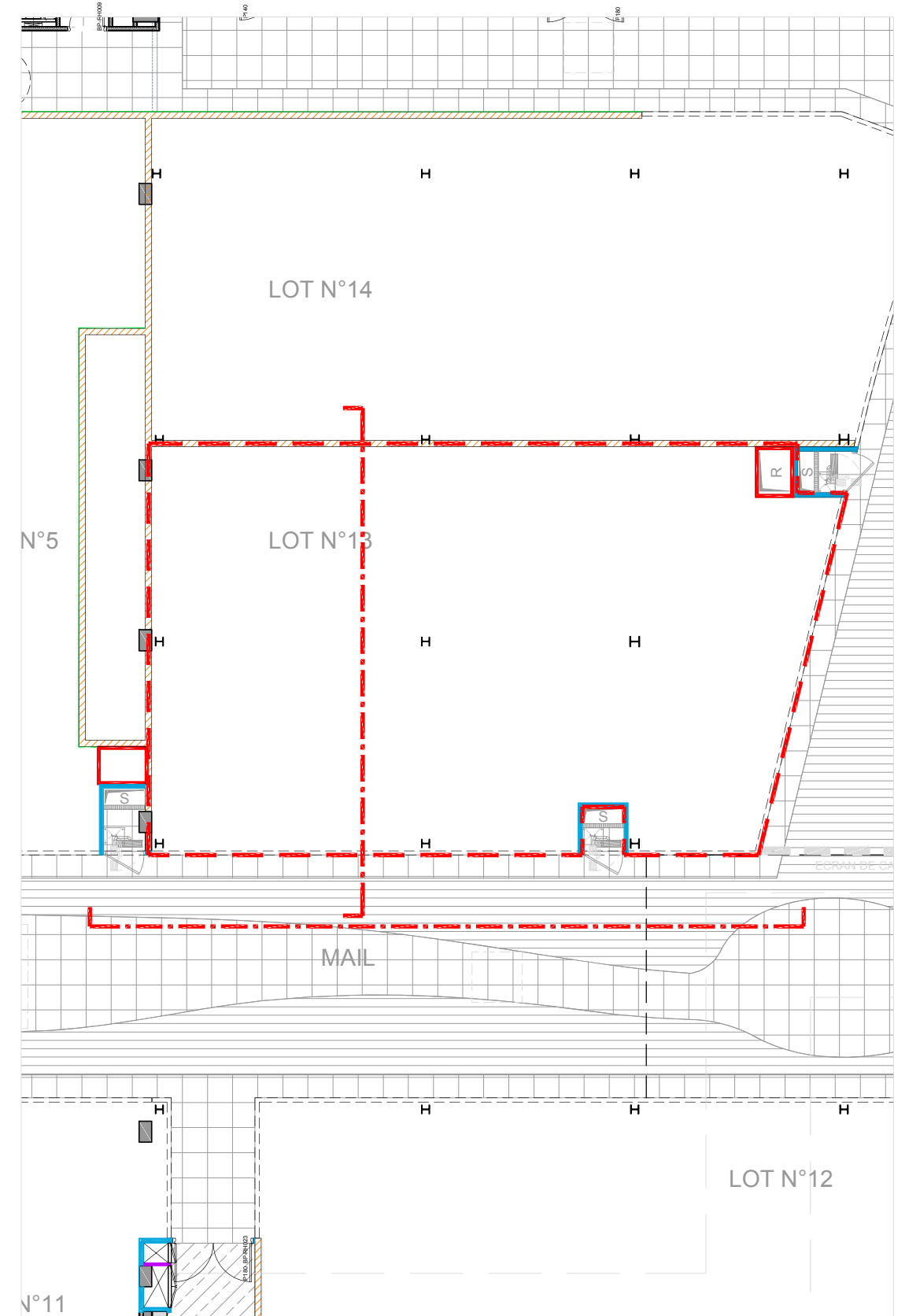




ELEVATION VITRINES - LOT 13



COUPE - LOT 13



PLAN DE REPERAGE

Ech: 1/100

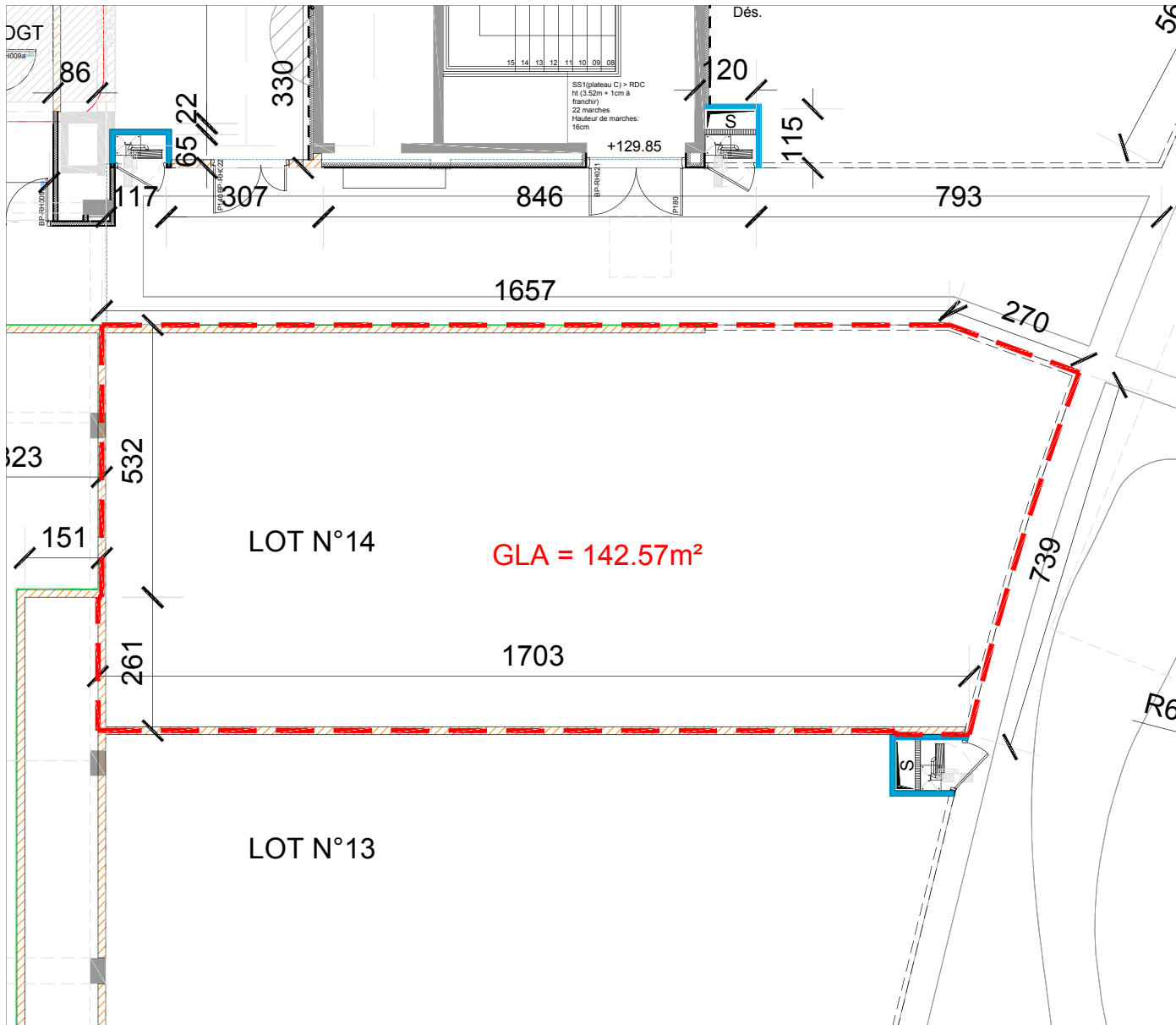
NOTA : Des modifications sont susceptibles d'être apportées à ce plan en fonction des nécessités techniques ou réglementaires. Les surfaces, cotes, niveaux intérieurs et extérieurs sont approximatifs ; les retombées, faux-plafonds et gaines sont figurés à titre indicatif et peuvent subir des modifications, changement d'emplacement ou ajout.



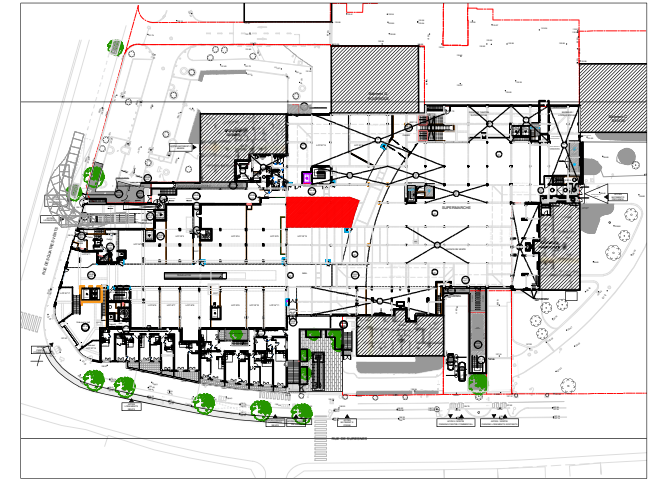
# PLAN DE VENTE COMMERCE - LOT N°14

---

CENTRE COMMERCIAL  
DOMAINE DE LA VERBOISE  
71, Rue de SURESNES GARCHES



CENTRE COMMERCIAL  
 DOMAINE DE LA VERBOISE  
 71, Rue de SURESNES  
 GARCHES



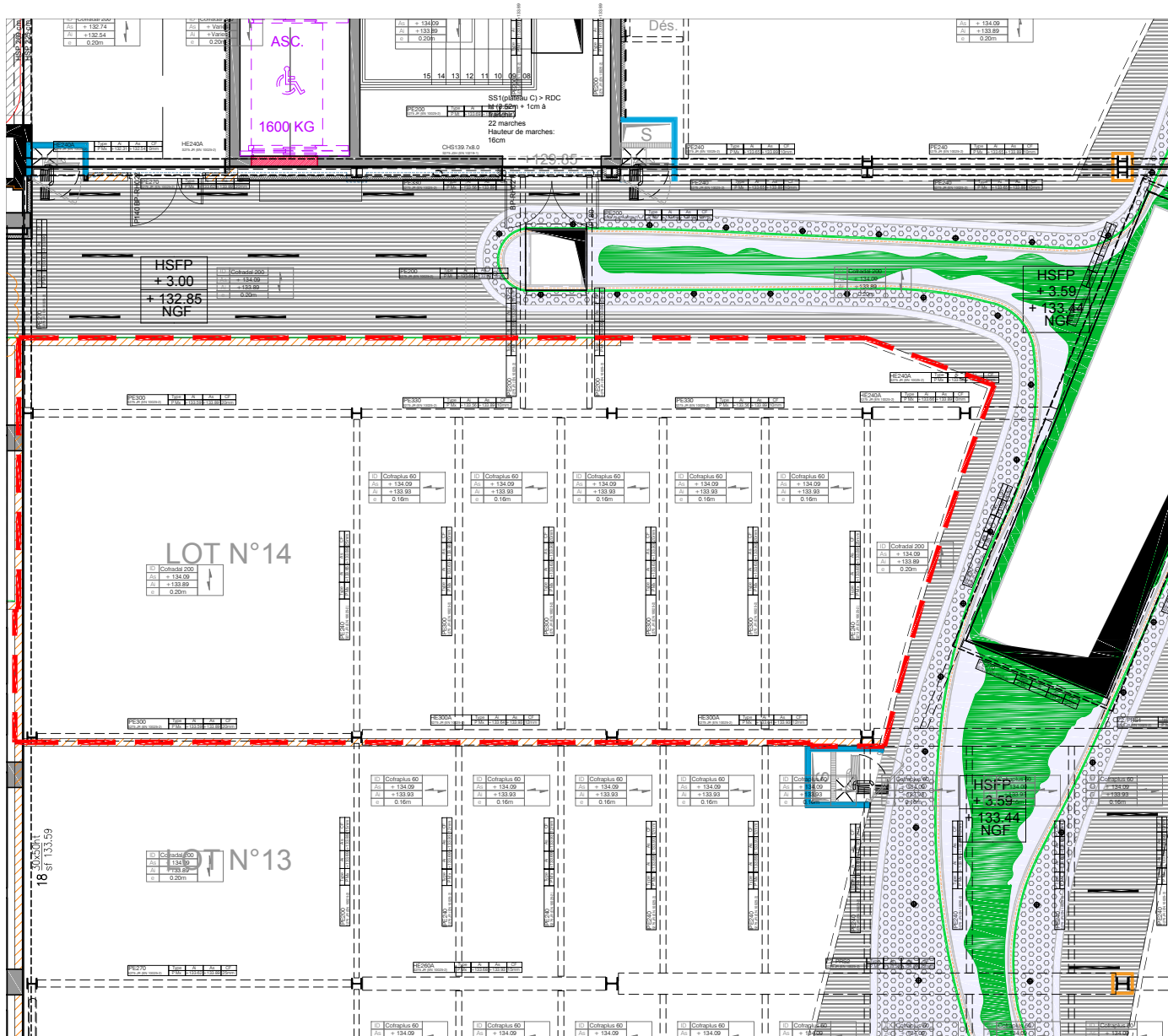
PLAN DE REPERAGE

COMMERCE N°14  
 PLAN COTE  
 GLA : 142.57 m²

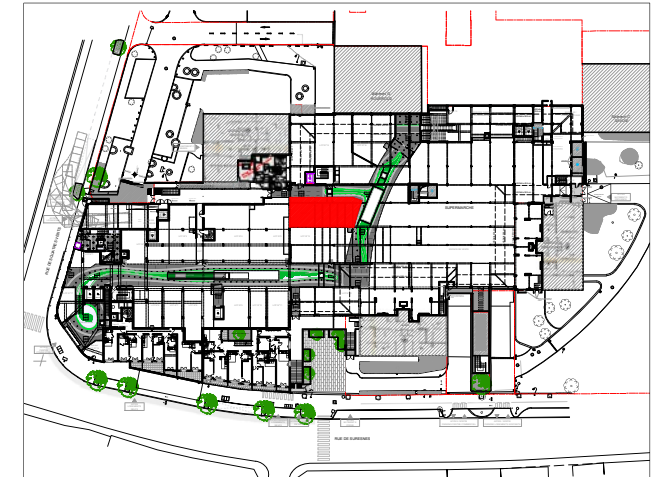
Date de diffusion :  
 11/07/2022  
 Indice 6

Ech: 1/125

NOTA : Des modifications sont susceptibles d'être apportées à ce plan en fonction des nécessités techniques ou réglementaires. Les surfaces, cotes, niveaux intérieurs et extérieurs sont approximatifs ; les retombées, faux-plafonds et gaines sont figurés à titre indicatif et peuvent subir des modifications, changement d'emplacement ou ajout.



CENTRE COMMERCIAL  
 DOMAINE DE LA VERBOISE  
 71, Rue de SURESNES  
 GARCHES



PLAN DE REPERAGE

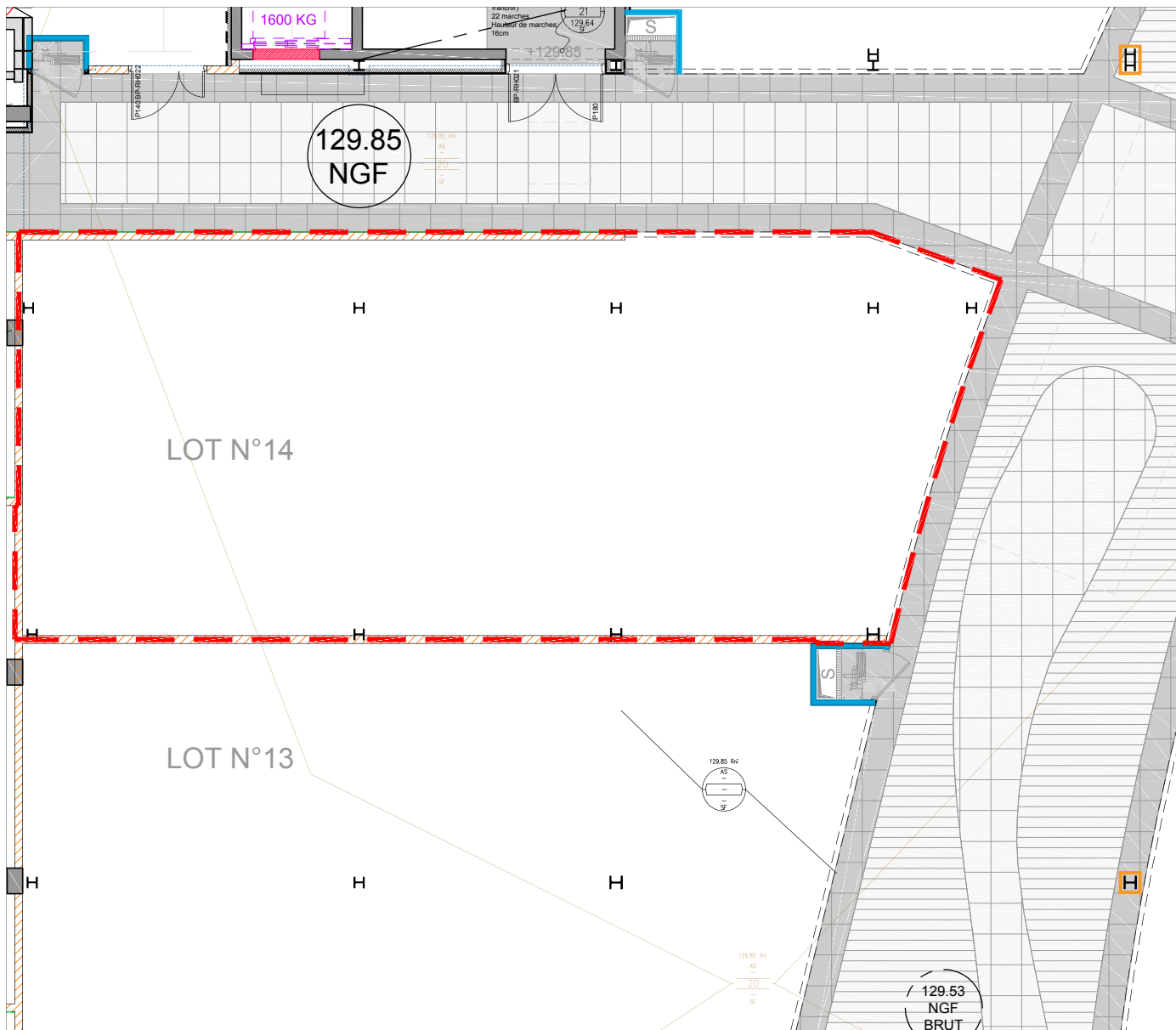
COMMERCE N°14  
 PLAN DE PLANCHER HAUT  
 GLA : 142.57 m<sup>2</sup>

Date de diffusion :  
 11/07/2022  
 Indice 6

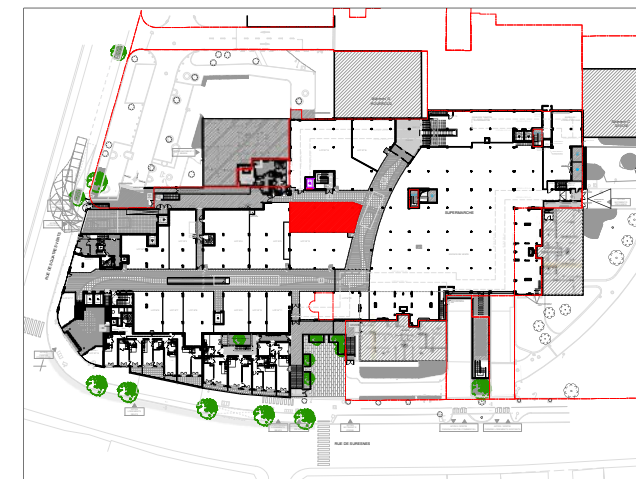
Ech: 1/125

NOTA : Des modifications sont susceptibles d'être apportées à ce plan en fonction des nécessités techniques ou réglementaires. Les surfaces, cotes, niveaux intérieurs et extérieurs sont approximatifs ; les retombées, faux-plafonds et gaines sont figurés à titre indicatif et peuvent subir des modifications, changement d'emplacement ou ajout.





CENTRE COMMERCIAL  
 DOMAINE DE LA VERBOISE  
 71, Rue de SURESNES  
 GARCHES



PLAN DE REPERAGE

COMMERCE N°14  
 PLAN DE SOL  
 GLA : 142.57 m<sup>2</sup>

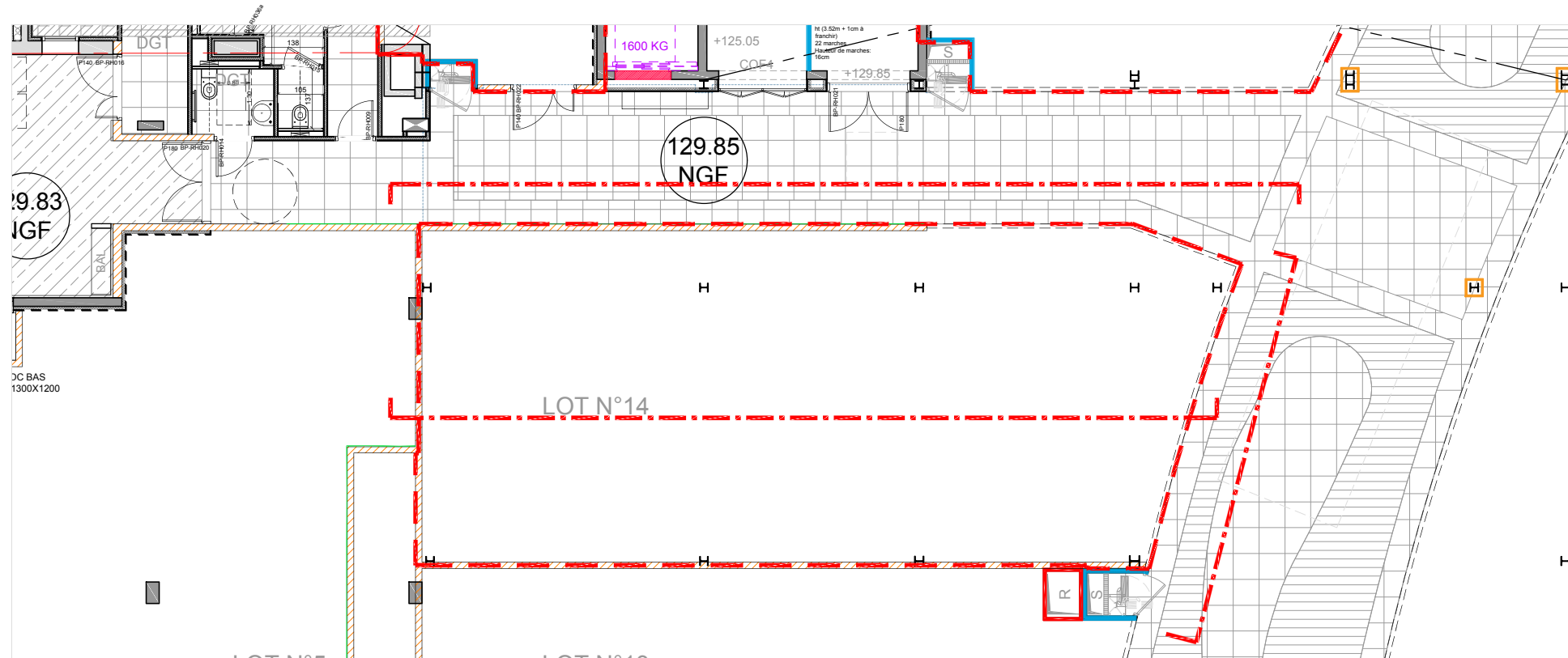
Date de diffusion :  
 11/07/2022

Indice 6

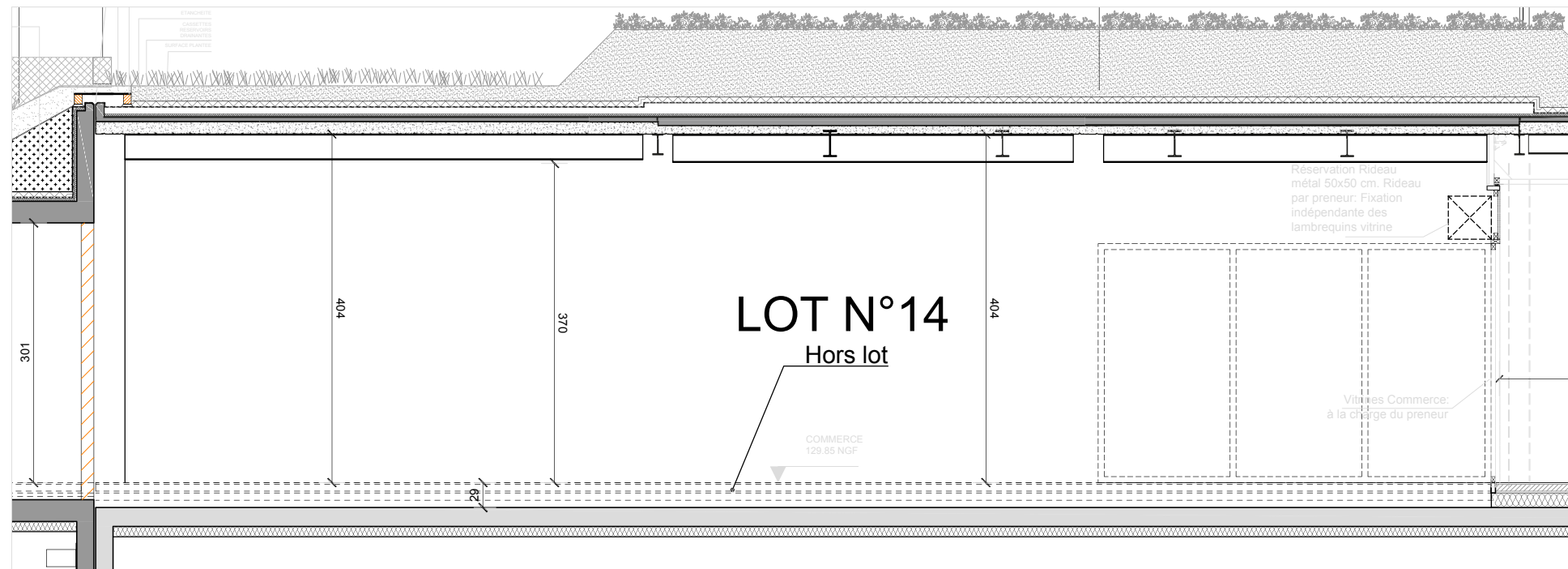
Ech: 1/125

NOTA : Des modifications sont susceptibles d'être apportées à ce plan en fonction des nécessités techniques ou réglementaires. Les surfaces, cotes, niveaux intérieurs et extérieurs sont approximatifs ; les retombées, faux-plafonds et gaines sont figurés à titre indicatif et peuvent subir des modifications, changement d'emplacement ou ajout.





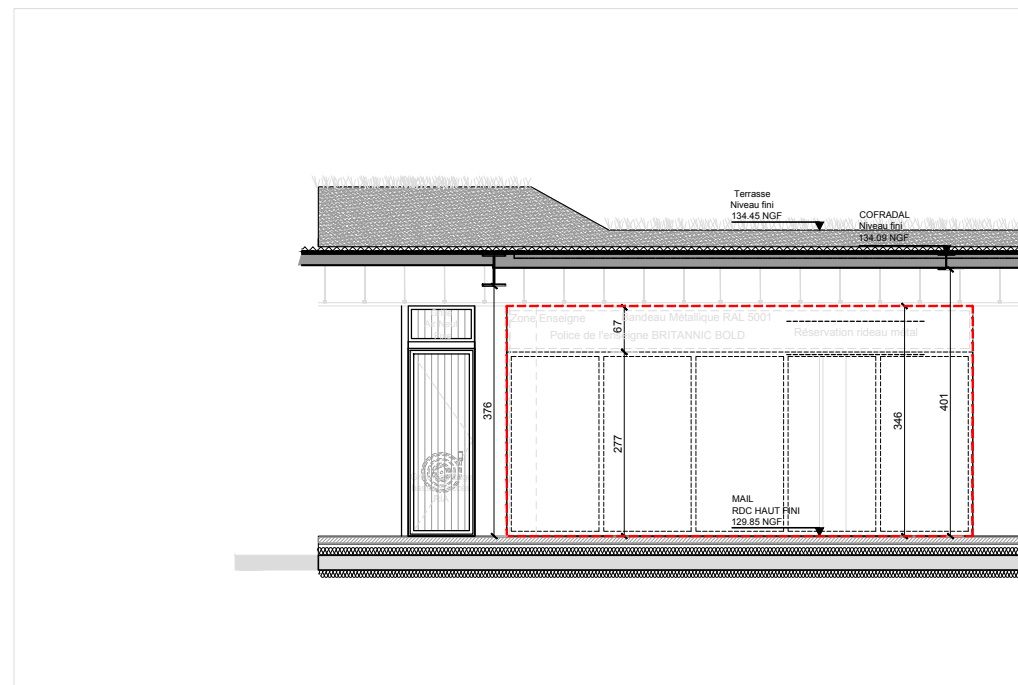
PLAN DE REPERAGE DU LOT N°14 - RDC HAUT



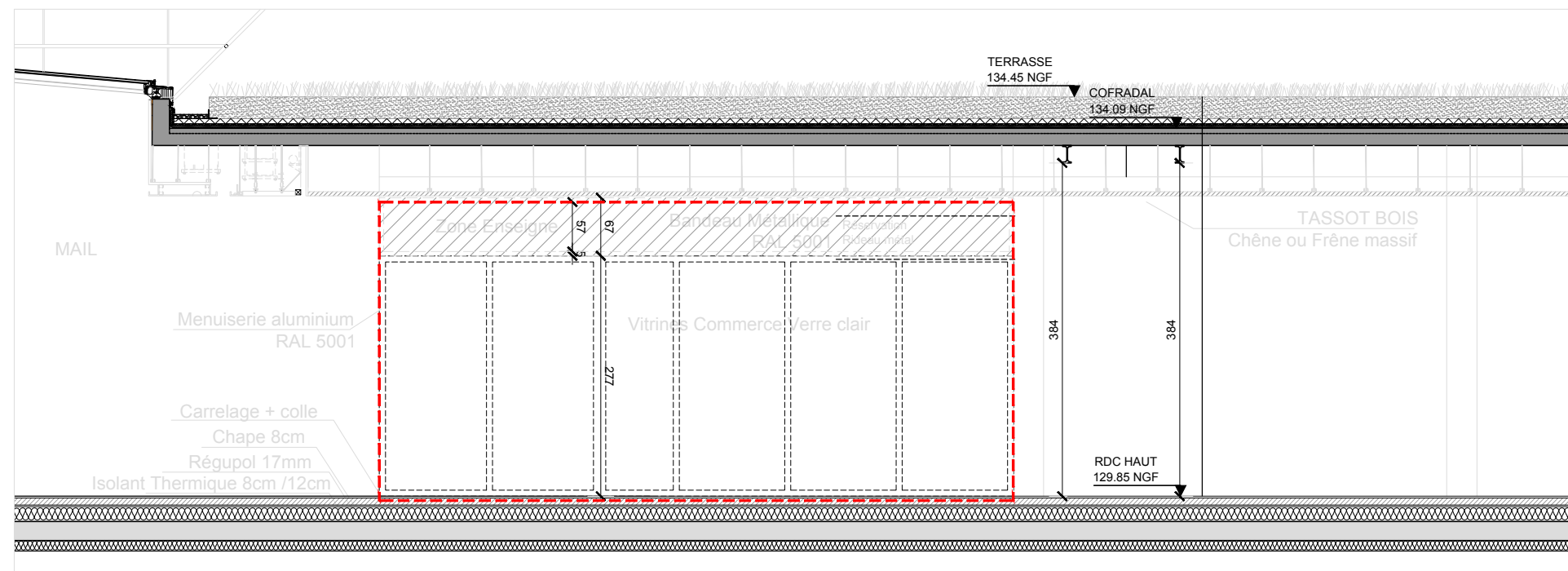
COUPE - LOT N° 14

Ech: 1/100

NOTA : Des modifications sont susceptibles d'être apportées à ce plan en fonction des nécessités techniques ou réglementaires. Les surfaces, cotes, niveaux intérieurs et extérieurs sont approximatifs ; les retombées, faux-plafonds et gaines sont figurés à titre indicatif et peuvent subir des modifications, changement d'emplacement ou ajout.



ELEVATION VITRINES - LOT 14



ELEVATION VITRINES - LOT 14

Ech: 1/100

NOTA : Des modifications sont susceptibles d'être apportées à ce plan en fonction des nécessités techniques ou réglementaires. Les surfaces, cotes, niveaux intérieurs et extérieurs sont approximatifs ; les retombées, faux-plafonds et gaines sont figurés à titre indicatif et peuvent subir des modifications, changement d'emplacement ou ajout.

