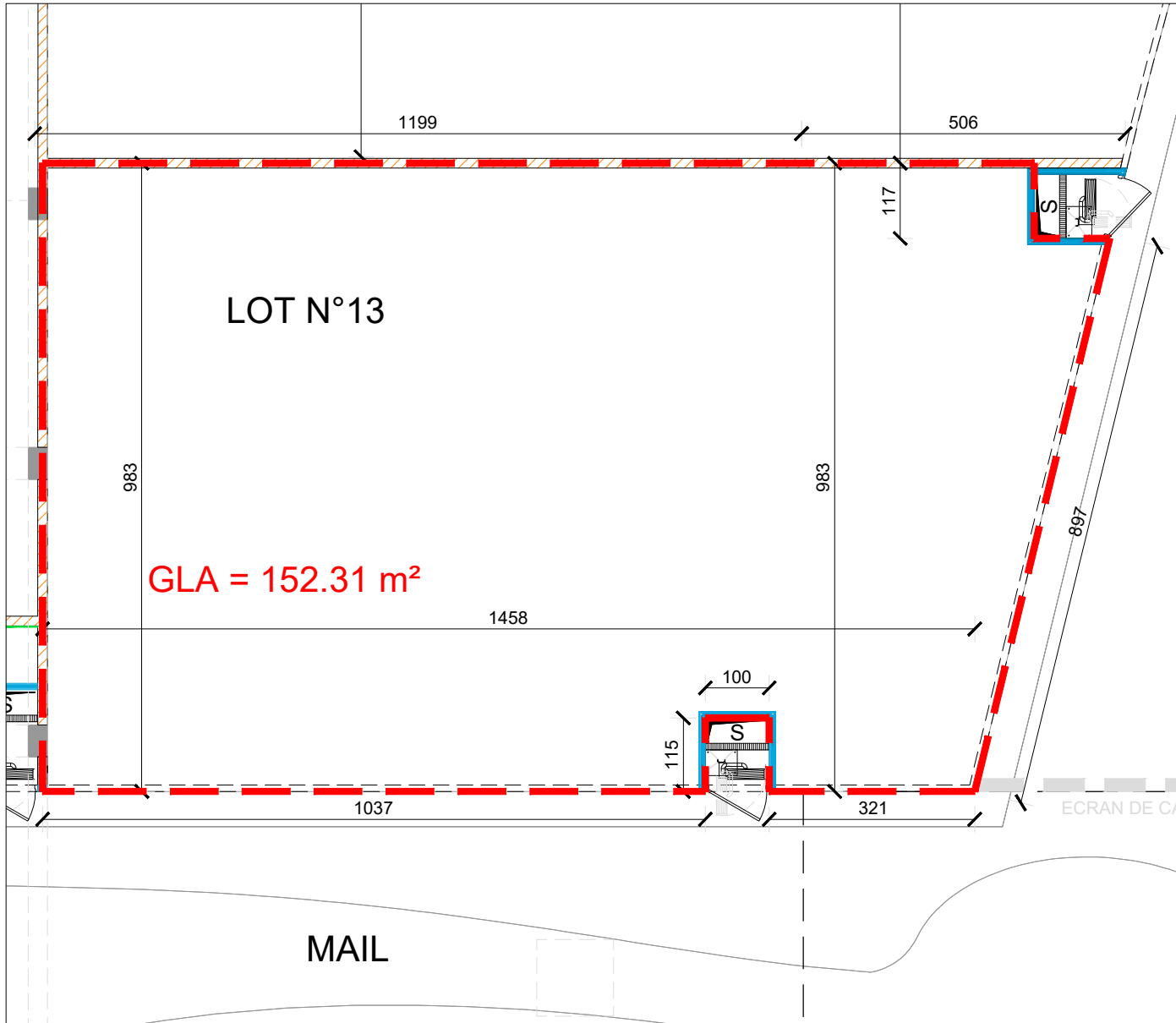
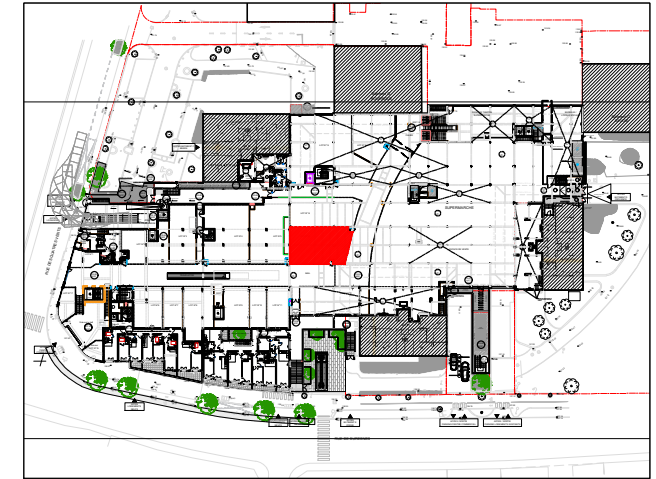


PLAN DE VENTE COMMERCE - LOT N°13

CENTRE COMMERCIAL
DOMAINE DE LA VERBOISE
71, Rue de SURESNES GARCHES



CENTRE COMMERCIAL
 DOMAINE DE LA VERBOISE
 71, Rue de SURESNES
 GARCHES



PLAN DE REPERAGE

COMMERCE N°13
 PLAN COTE
 GLA : 152.31 m²

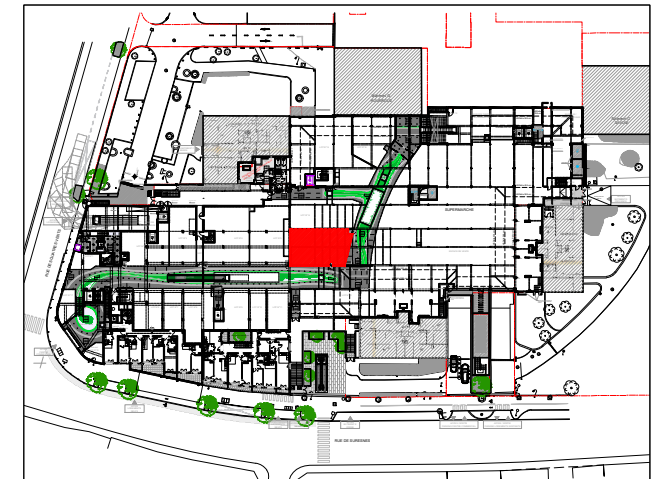
Date de diffusion :
 11/07/2022
 Indice 6

Ech: 1/100

NOTA : Des modifications sont susceptibles d'être apportées à ce plan en fonction des nécessités techniques ou réglementaires. Les surfaces, cotes, niveaux intérieurs et extérieurs sont approximatifs ; les retombées, faux-plafonds et gaines sont figurés à titre indicatif et peuvent subir des modifications, changement d'emplacement ou ajout.



CENTRE COMMERCIAL
 DOMAINE DE LA VERBOISE
 71, Rue de SURESNES
 GARCHES



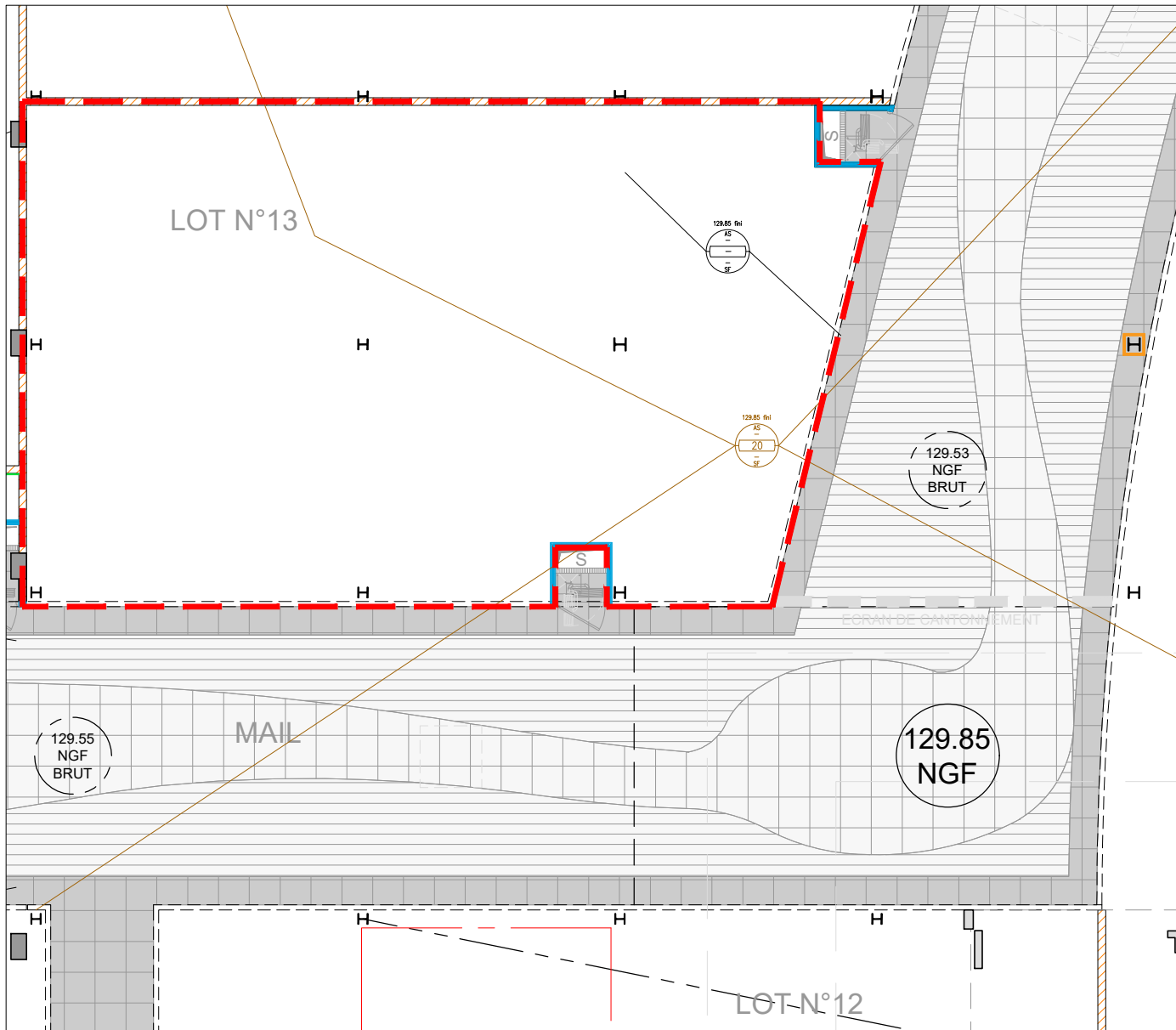
PLAN DE REPERAGE

COMMERCE N°13
 PLAN DE PLANCHER HAUT
 GLA : 152.31 m²

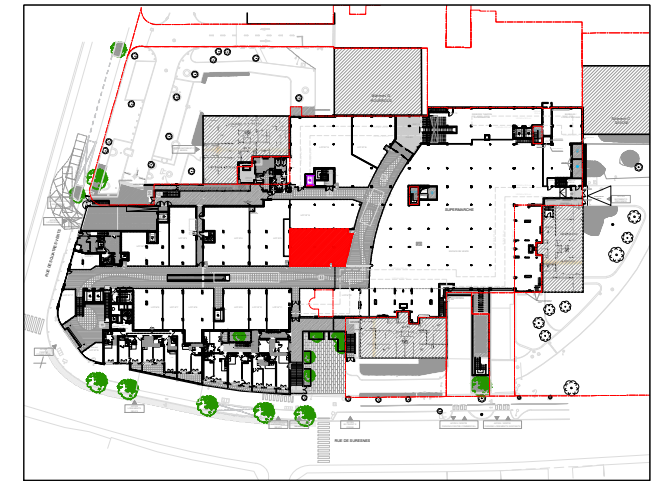
Date de diffusion :
 11/07/2022
 Indice 6

Ech: 1/125

NOTA : Des modifications sont susceptibles d'être apportées à ce plan en fonction des nécessités techniques ou réglementaires. Les surfaces, cotes, niveaux intérieurs et extérieurs sont approximatifs ; les retombées, faux-plafonds et gaines sont figurés à titre indicatif et peuvent subir des modifications, changement d'emplacement ou ajout.



CENTRE COMMERCIAL
 DOMAINE DE LA VERBOISE
 71, Rue de SURESNES
 GARCHES

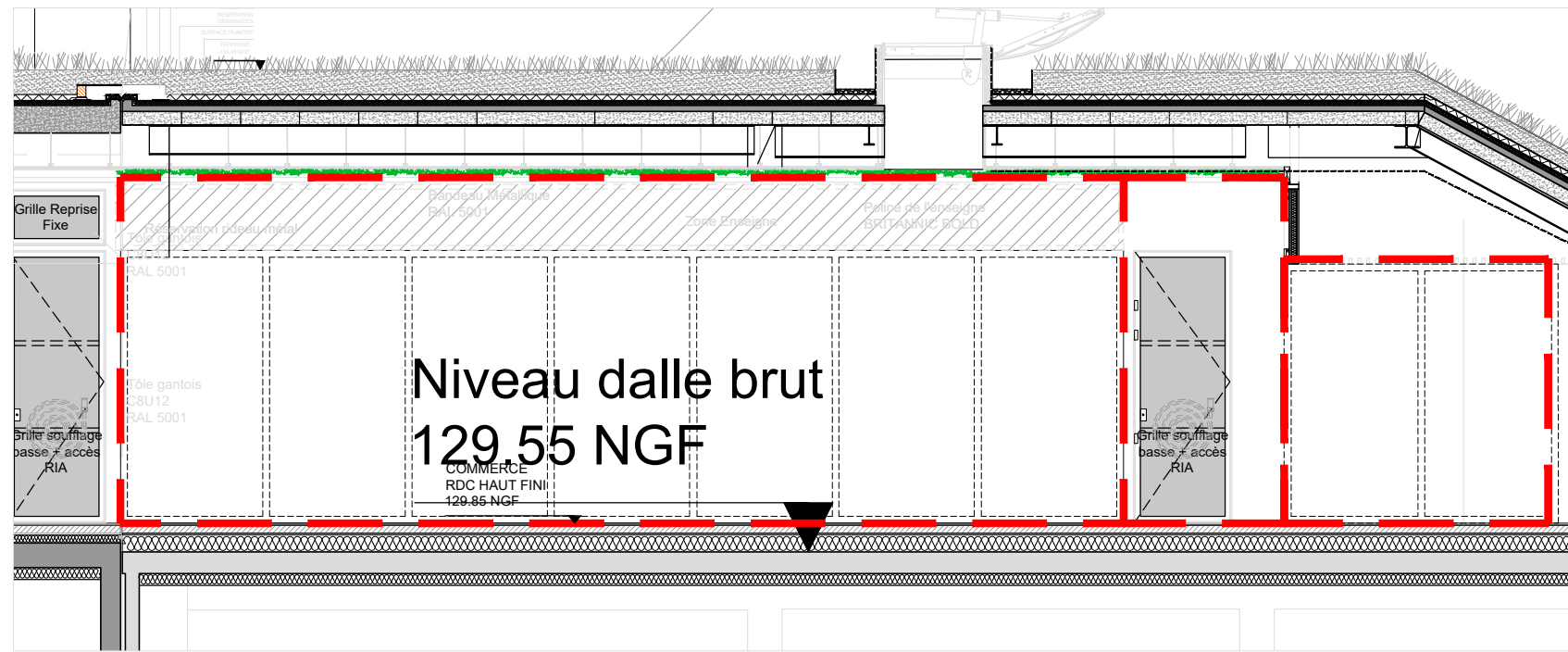


COMMERCE N°13
 PLAN DE SOL
 GLA : 152.31 m²

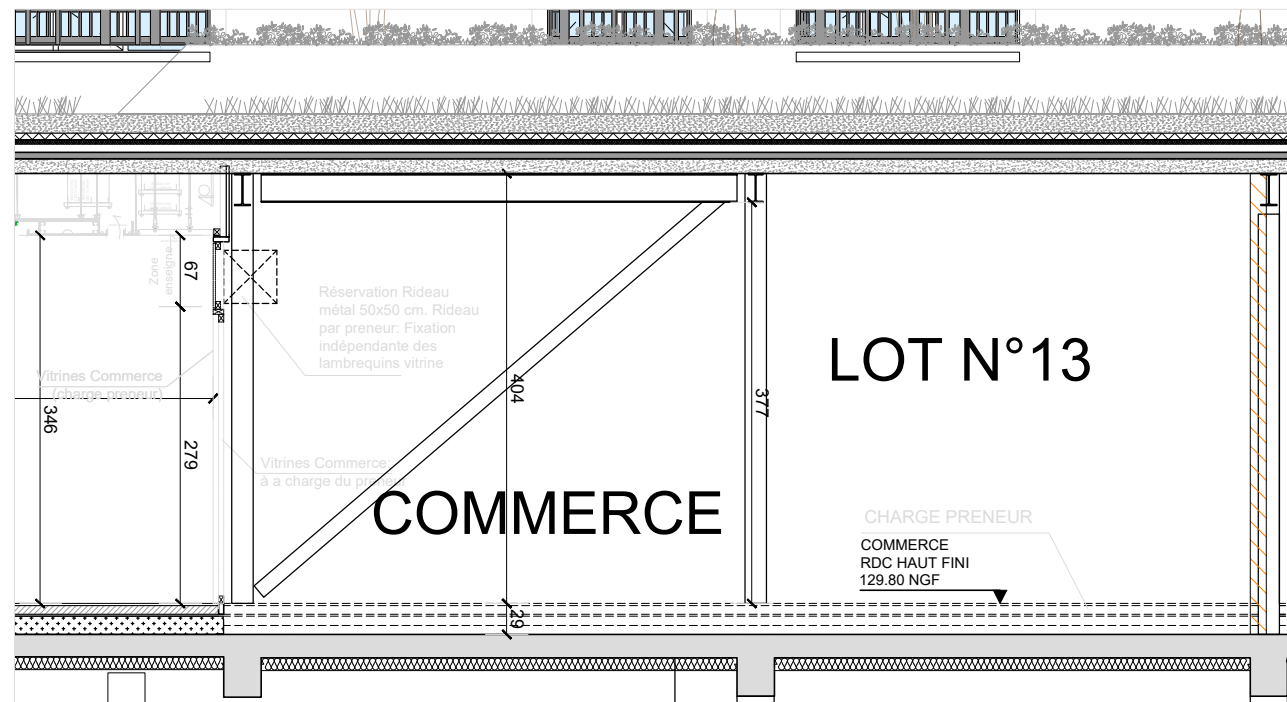
Date de diffusion :
 11/07/2022
 Indice 6

Ech: 1/125

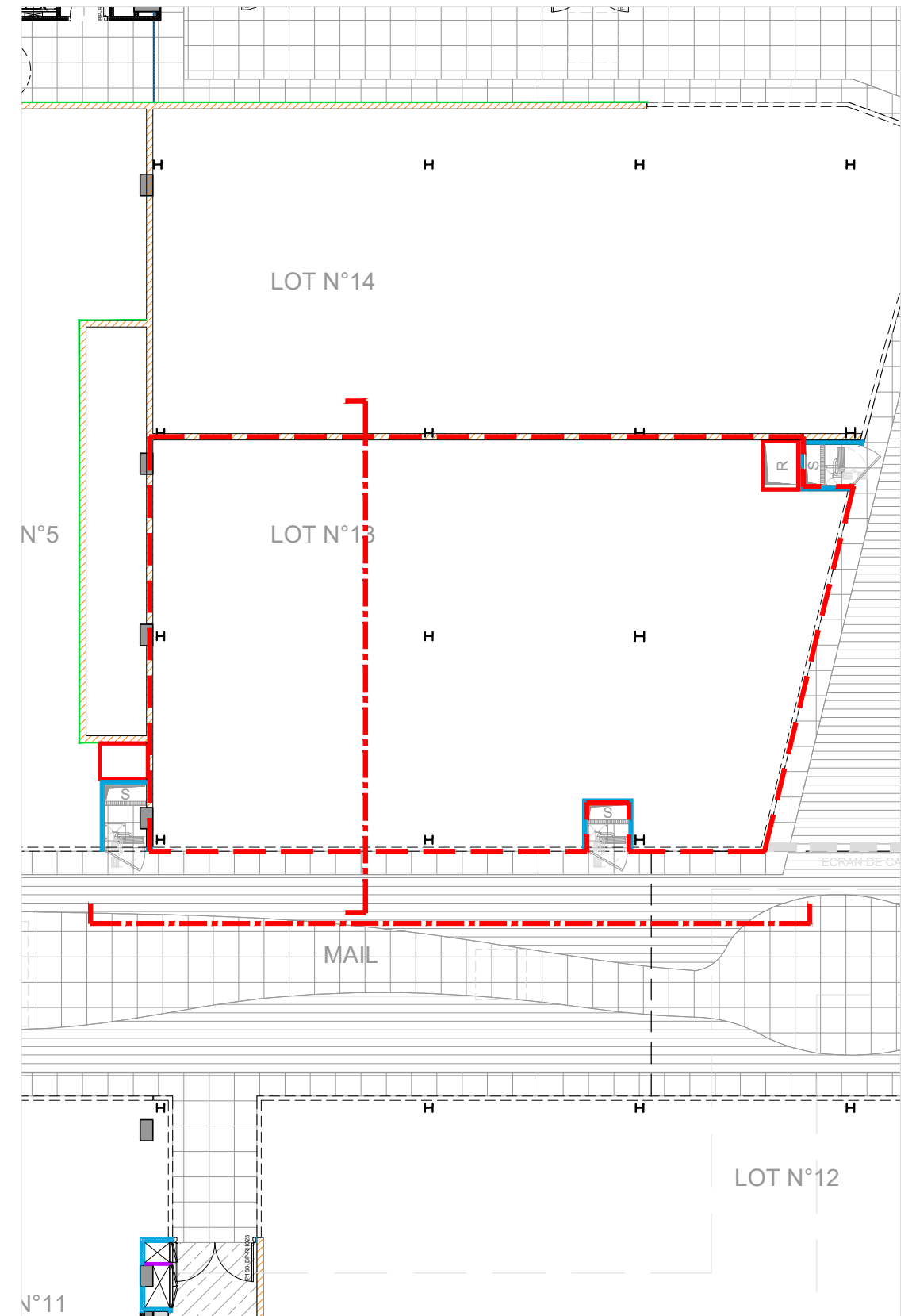
NOTA : Des modifications sont susceptibles d'être apportées à ce plan en fonction des nécessités techniques ou réglementaires. Les surfaces, cotes, niveaux intérieurs et extérieurs sont approximatifs ; les retombées, faux-plafonds et gaines sont figurés à titre indicatif et peuvent subir des modifications, changement d'emplacement ou ajout.



ELEVATION VITRINES - LOT 13



COUPE - LOT 13



PLAN DE REPERAGE

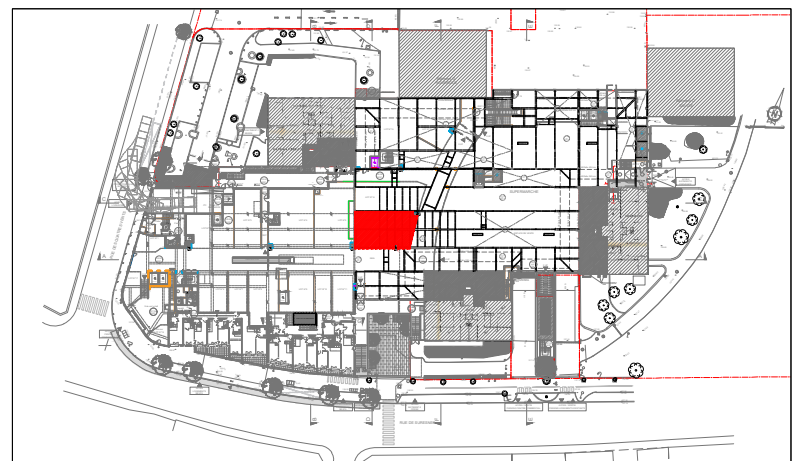
Ech: 1/100

NOTA : Des modifications sont susceptibles d'être apportées à ce plan en fonction des nécessités techniques ou réglementaires. Les surfaces, cotes, niveaux intérieurs et extérieurs sont approximatifs ; les retombées, faux-plafonds et gaines sont figurés à titre indicatif et peuvent subir des modifications, changement d'emplacement ou ajout.

Lot n°13:
 Attente EU/EVØ100 - EF DN40
 Débit Extraction: 770m³/h - Ø315
 Débit Boucle: 5390 l/h
 Disjoncteur abonné - TJ-Tri 78kVA + attente terre
 1 FO (4 Brins) en attente avec 3ml

NOTA: Contraintes techniques indiquées hors réseaux existants de la copropriété desservant les logements existants.

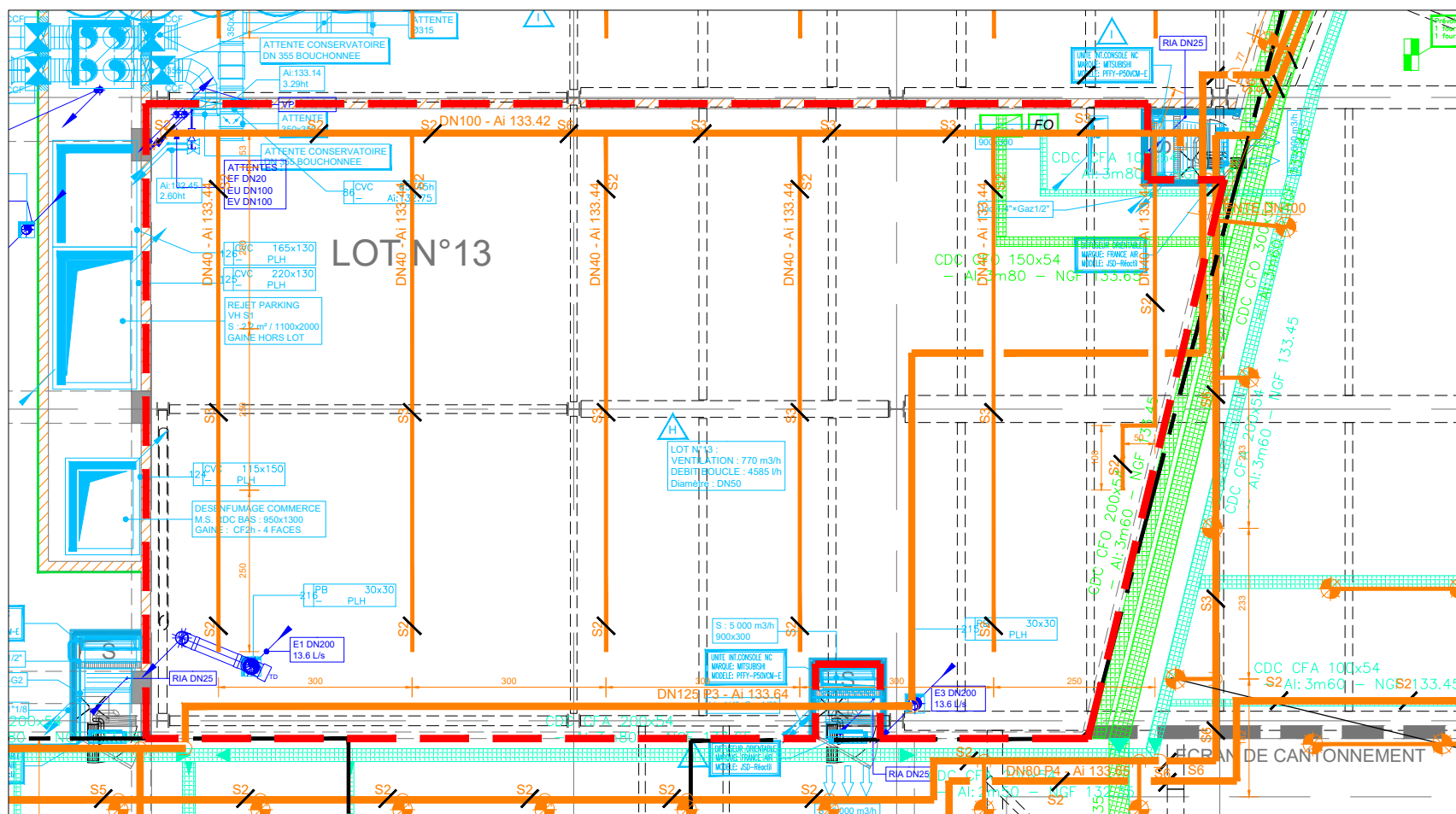
CENTRE COMMERCIAL
 DOMAINE DE LA VERBOISE
 71, Rue de SURESNES
 GARCHES



PLAN DE REPERAGE

COMMERCE N°13
 PLAN TECHNIQUE

Date de diffusion :
 11/07/2022
 Indice 6



| SYMBOL | REMARQUES | SYMBOL | REMARQUES |
|--------|-----------|--------|-----------|
| + | INT + | + | INT + |
| + | EXT + | + | EXT + |
| + | INT - | + | INT - |
| + | EXT - | + | EXT - |
| + | EXT + | + | EXT + |
| + | INT - | + | INT - |
| + | EXT + | + | EXT + |
| + | INT - | + | INT - |
| + | EXT + | + | EXT + |
| + | INT - | + | INT - |
| + | EXT + | + | EXT + |
| + | INT - | + | INT - |
| + | EXT + | + | EXT + |
| + | INT - | + | INT - |
| + | EXT + | + | EXT + |
| + | INT - | + | INT - |
| + | EXT + | + | EXT + |
| + | INT - | + | INT - |
| + | EXT + | + | EXT + |
| + | INT - | + | INT - |
| + | EXT + | + | EXT + |
| + | INT - | + | INT - |
| + | EXT + | + | EXT + |
| + | INT - | + | INT - |
| + | EXT + | + | EXT + |
| + | INT - | + | INT - |
| + | EXT + | + | EXT + |
| + | INT - | + | INT - |
| + | EXT + | + | EXT + |
| + | INT - | + | INT - |
| + | EXT + | + | EXT + |
| + | INT - | + | INT - |
| + | EXT + | + | EXT + |
| + | INT - | + | INT - |
| + | EXT + | + | EXT + |
| + | INT - | + | INT - |
| + | EXT + | + | EXT + |
| + | INT - | + | INT - |
| + | EXT + | + | EXT + |
| + | INT - | + | INT - |
| + | EXT + | + | EXT + |
| + | INT - | + | INT - |
| + | EXT + | + | EXT + |
| + | INT - | + | INT - |
| + | EXT + | + | EXT + |
| + | INT - | + | INT - |
| + | EXT + | + | EXT + |
| + | INT - | + | INT - |
| + | EXT + | + | EXT + |

NOTA: L'augmentation de la puissance ne pourra excéder la puissance maximale définie dans le tableau des besoins. Elle restera soumise à une étude spécifique ENEDIS.

NOTA : Des modifications sont susceptibles d'être apportées à ce plan en fonction des nécessités techniques ou réglementaires. Les surfaces, cotes, niveaux intérieurs et extérieurs sont approximatifs ; les retombées, faux-plafonds et gaines sont figurés à titre indicatif et peuvent subir des modifications, changement d'emplacement ou ajout.

Ech: 1/100