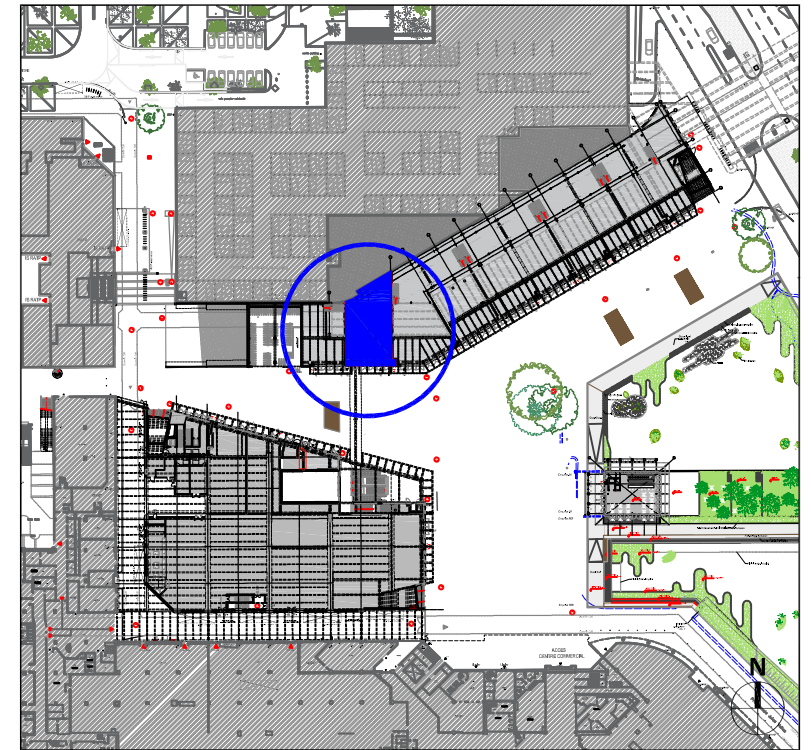


**ESPLANADE DE
LA COMMUNE DE PARIS**

NOISY-LE-GRAND



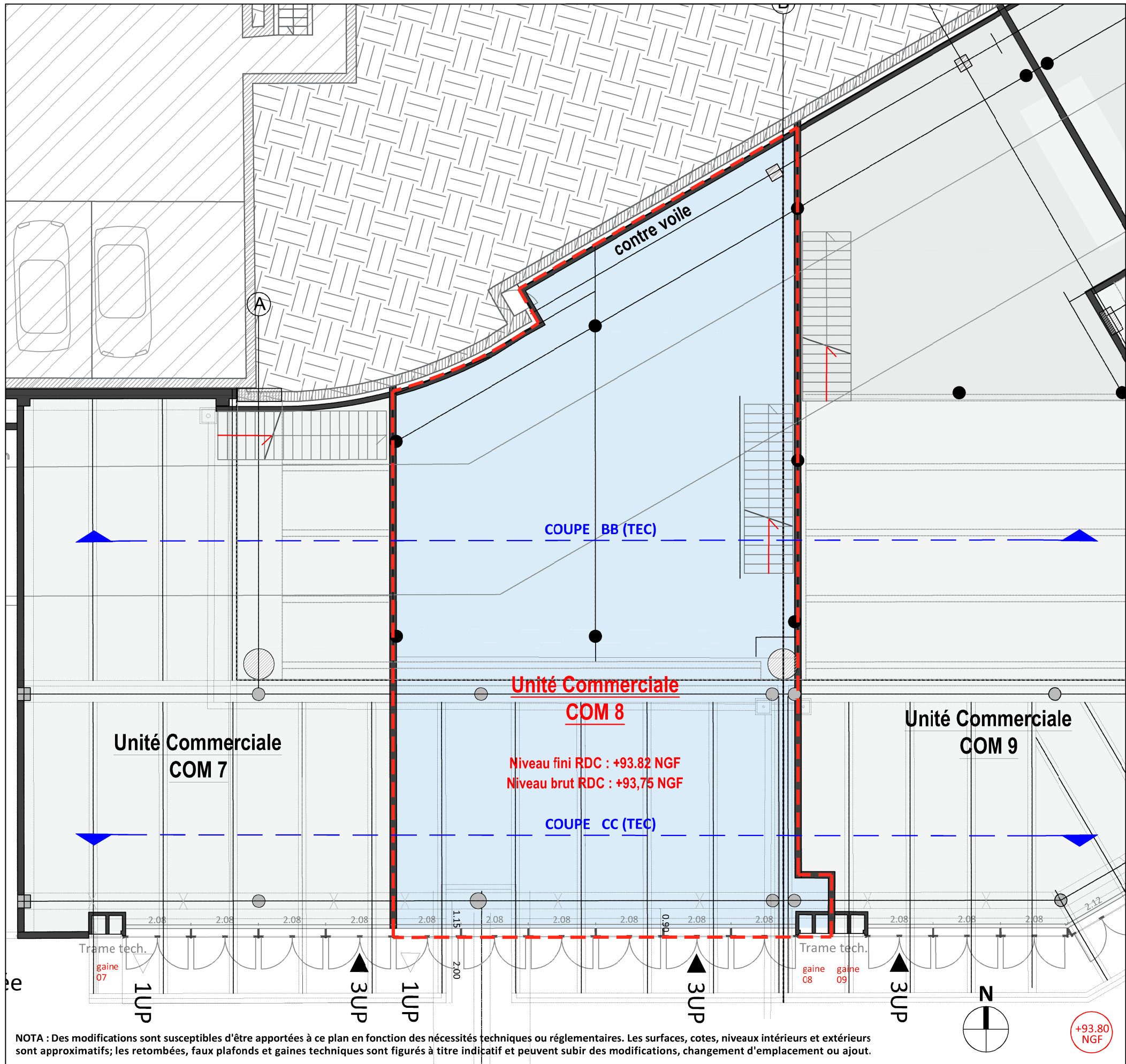
**UNITÉ COMMERCIALE
COM 8**

PLAN DE VENTE

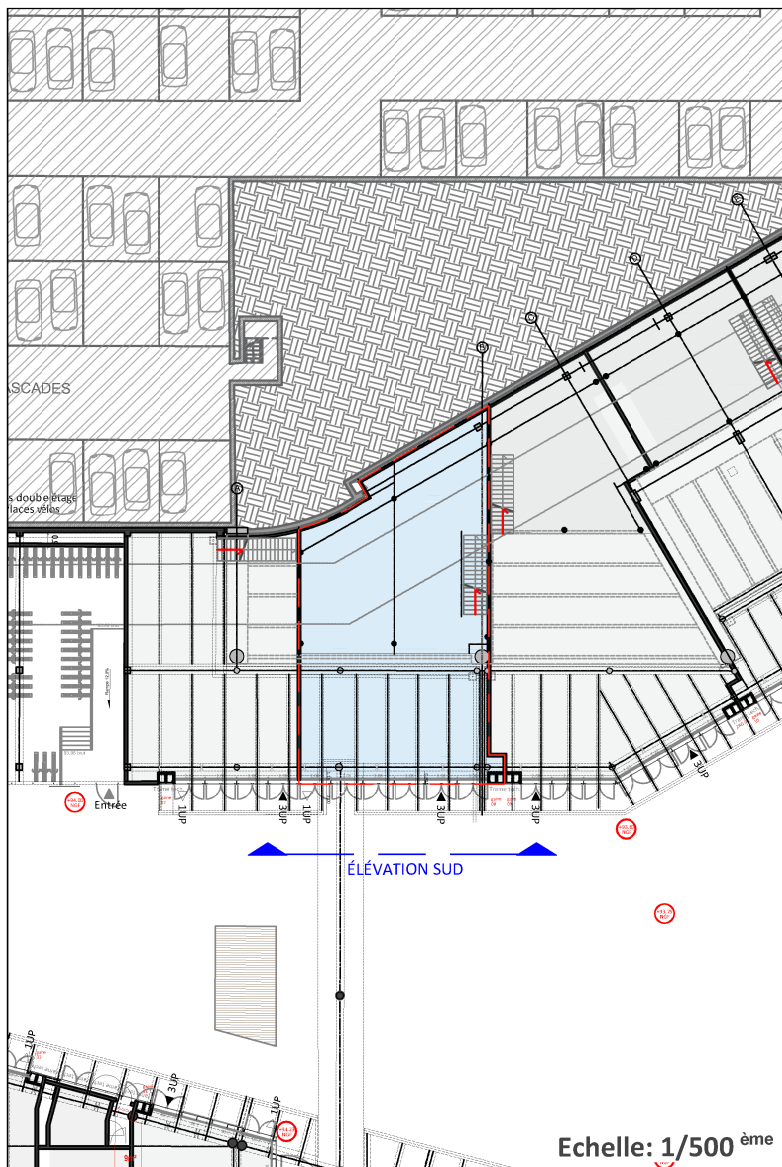
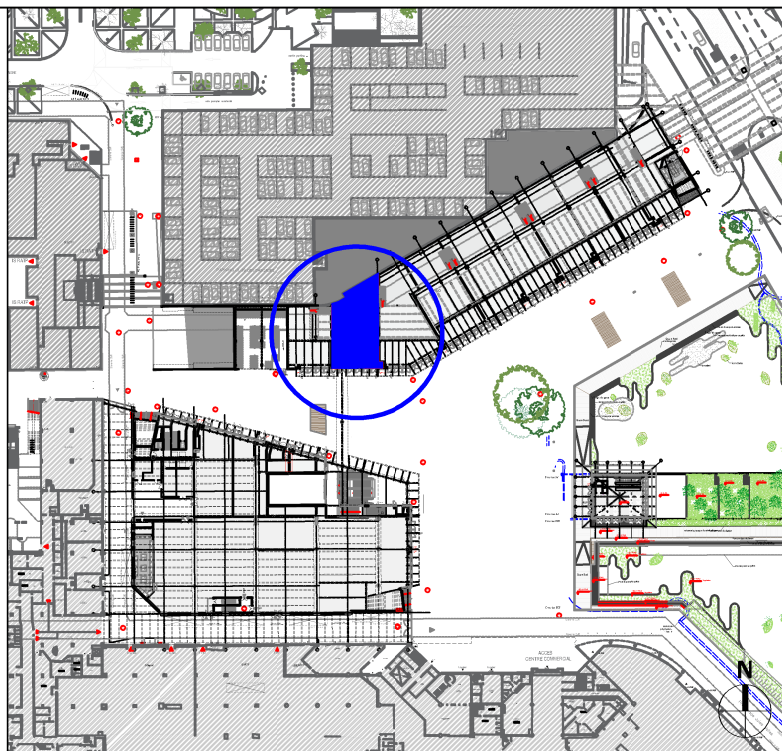
DATE DE DIFFUSION
Indice D - 31/12/2024

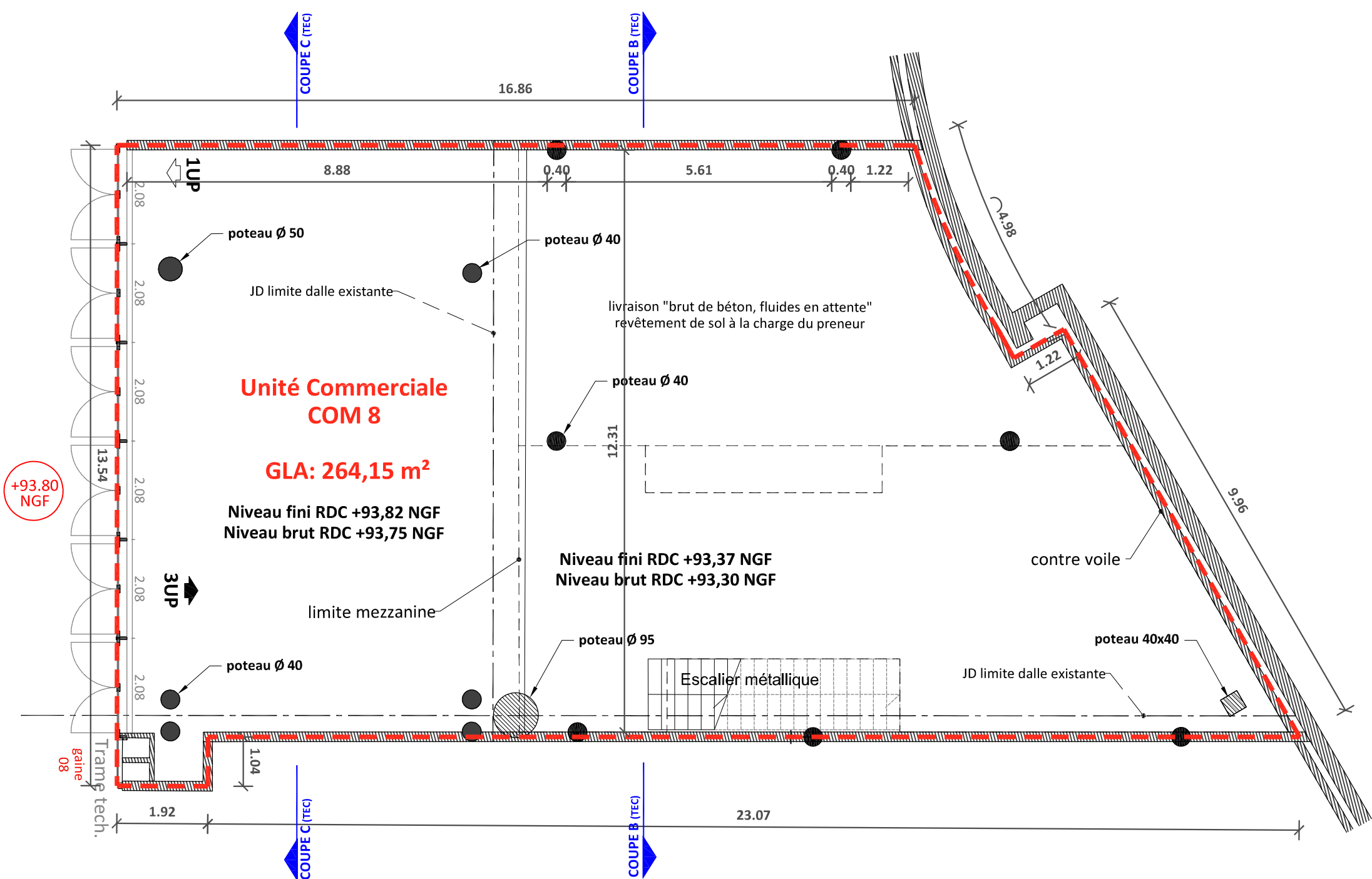
SOPPEC 
OPÉRATEUR DE COMMERCES

déelles
Réinventer l'espace



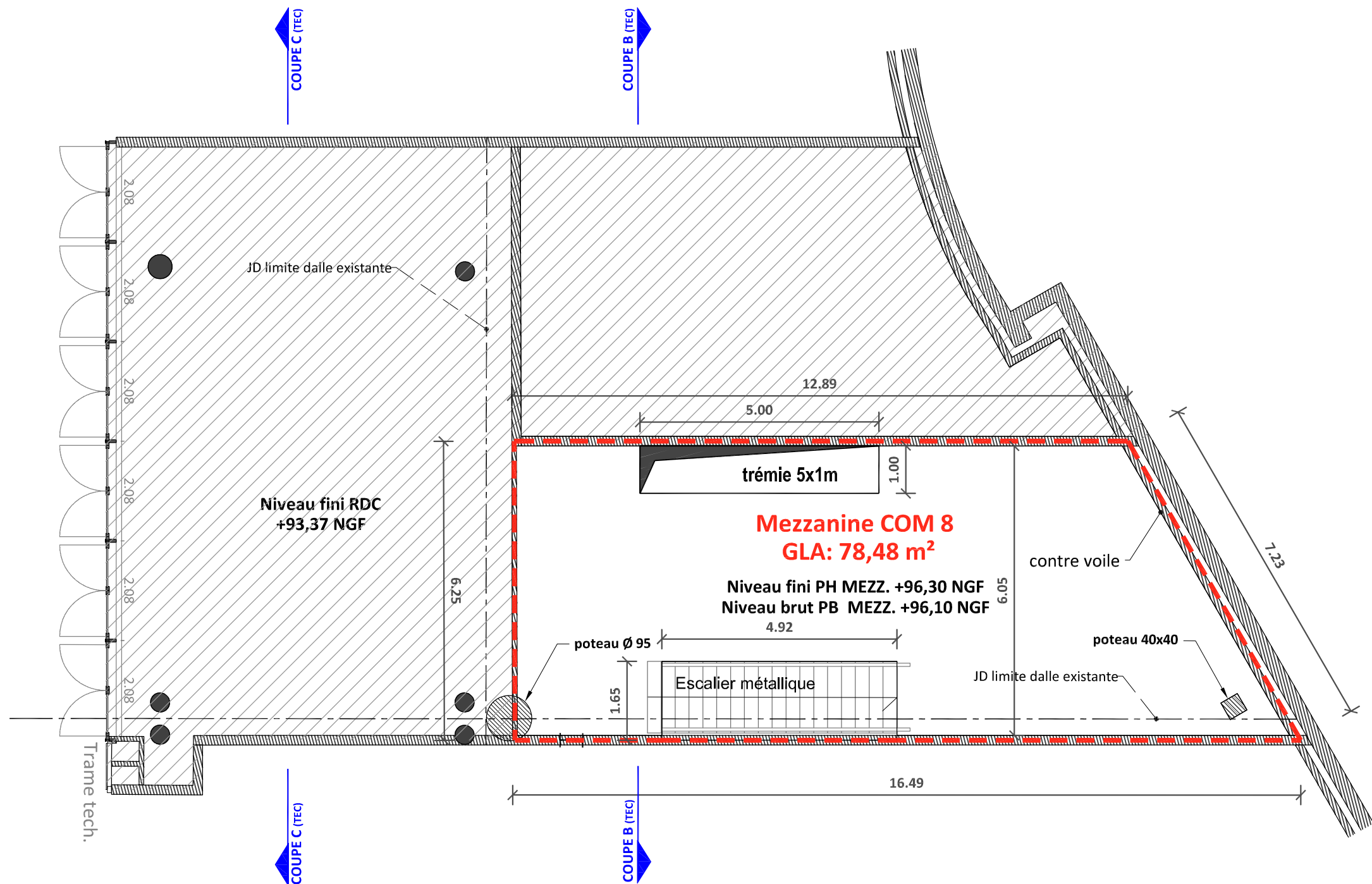
NOTA : Des modifications sont susceptibles d'être apportées à ce plan en fonction des nécessités techniques ou réglementaires. Les surfaces, cotes, niveaux intérieurs et extérieurs sont approximatifs; les retombées, faux plafonds et gaines techniques sont figurés à titre indicatif et peuvent subir des modifications, changement d'emplacement ou ajout.



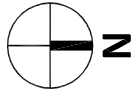


Plan de rez-de-chaussée

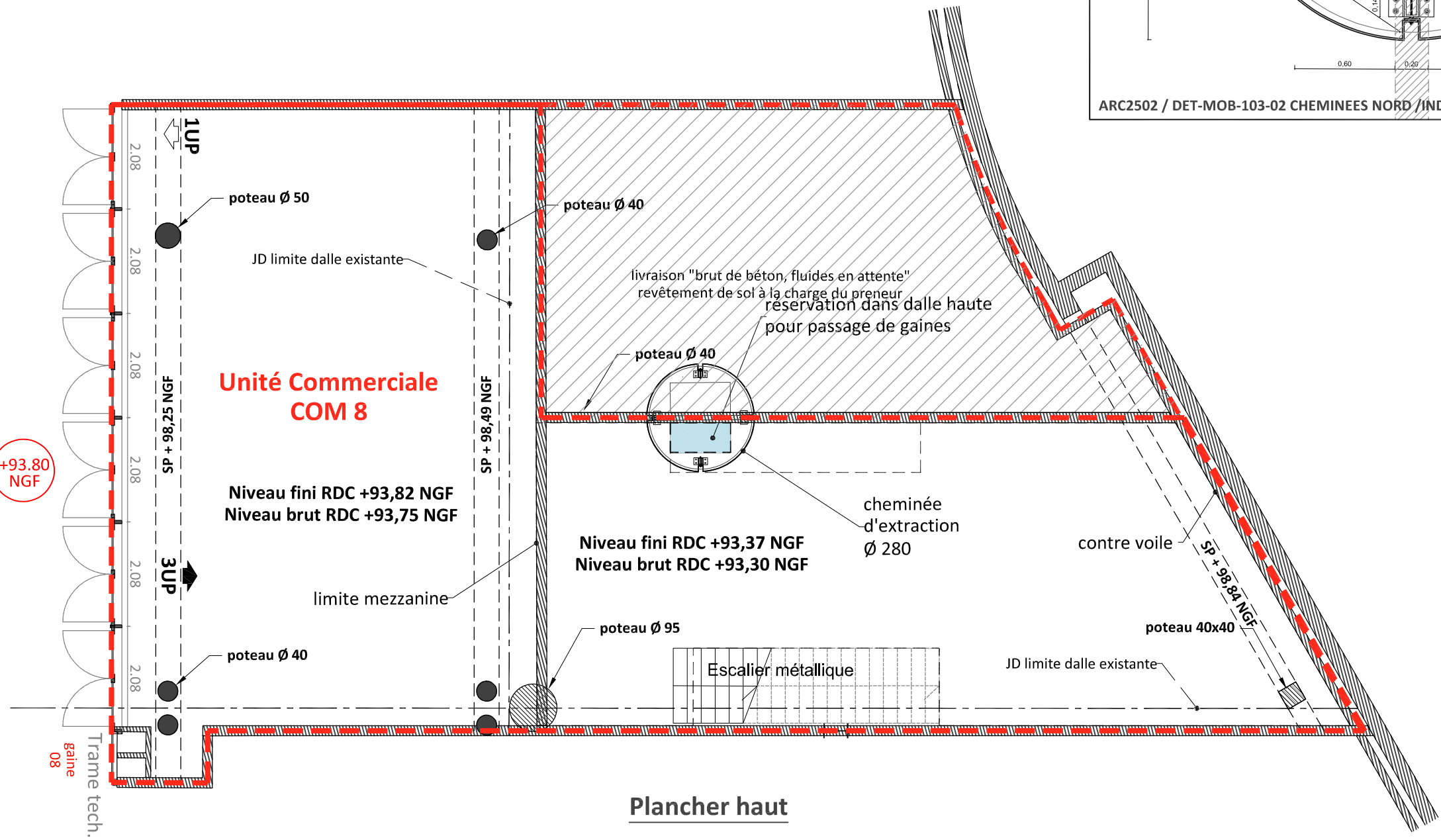
NOTA : Des modifications sont susceptibles d'être apportées à ce plan en fonction des nécessités techniques ou réglementaires. Les surfaces, cotes, niveaux intérieurs et extérieurs sont approximatifs; les retombées, faux plafonds et gaines techniques sont figurés à titre indicatif et peuvent subir des modifications, changement d'emplacement ou ajout.



Plan de mezzanine

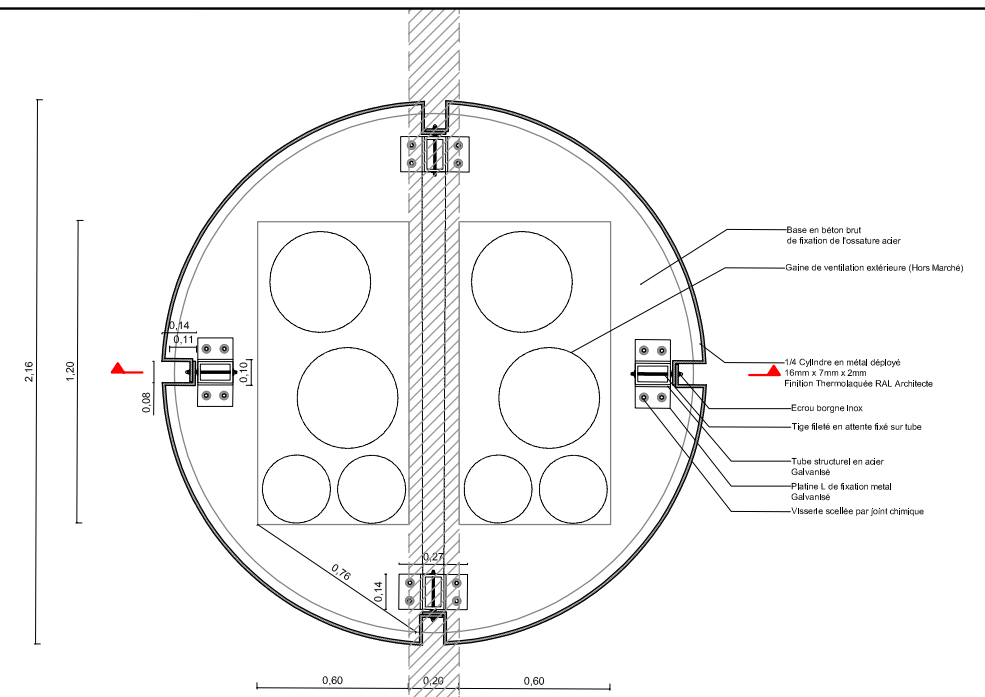


NOTA : Des modifications sont susceptibles d'être apportées à ce plan en fonction des nécessités techniques ou réglementaires. Les surfaces, cotes, niveaux intérieurs et extérieurs sont approximatifs; les retombées, faux plafonds et gaines techniques sont figurés à titre indicatif et peuvent subir des modifications, changement d'emplacement ou ajout.

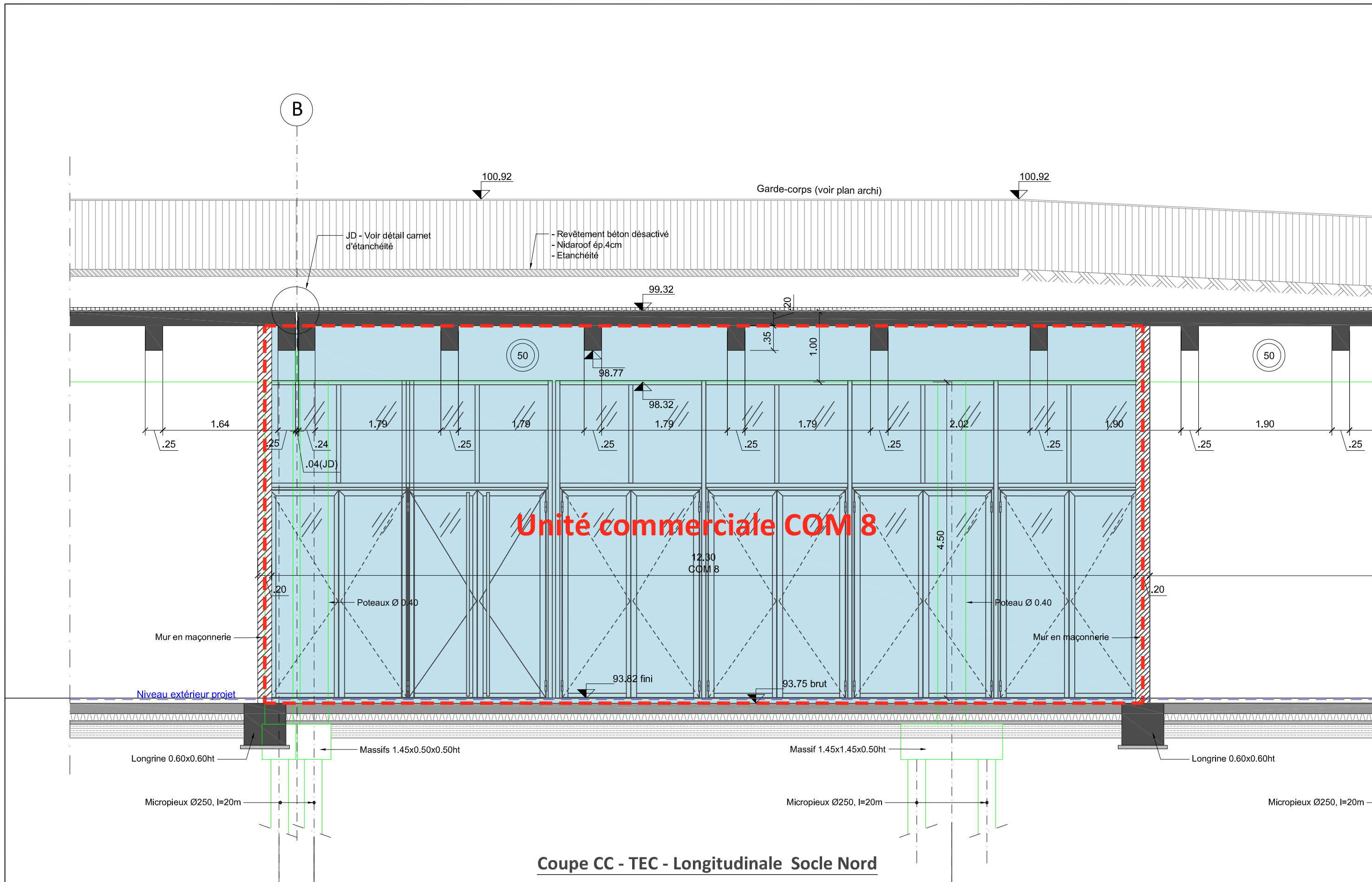


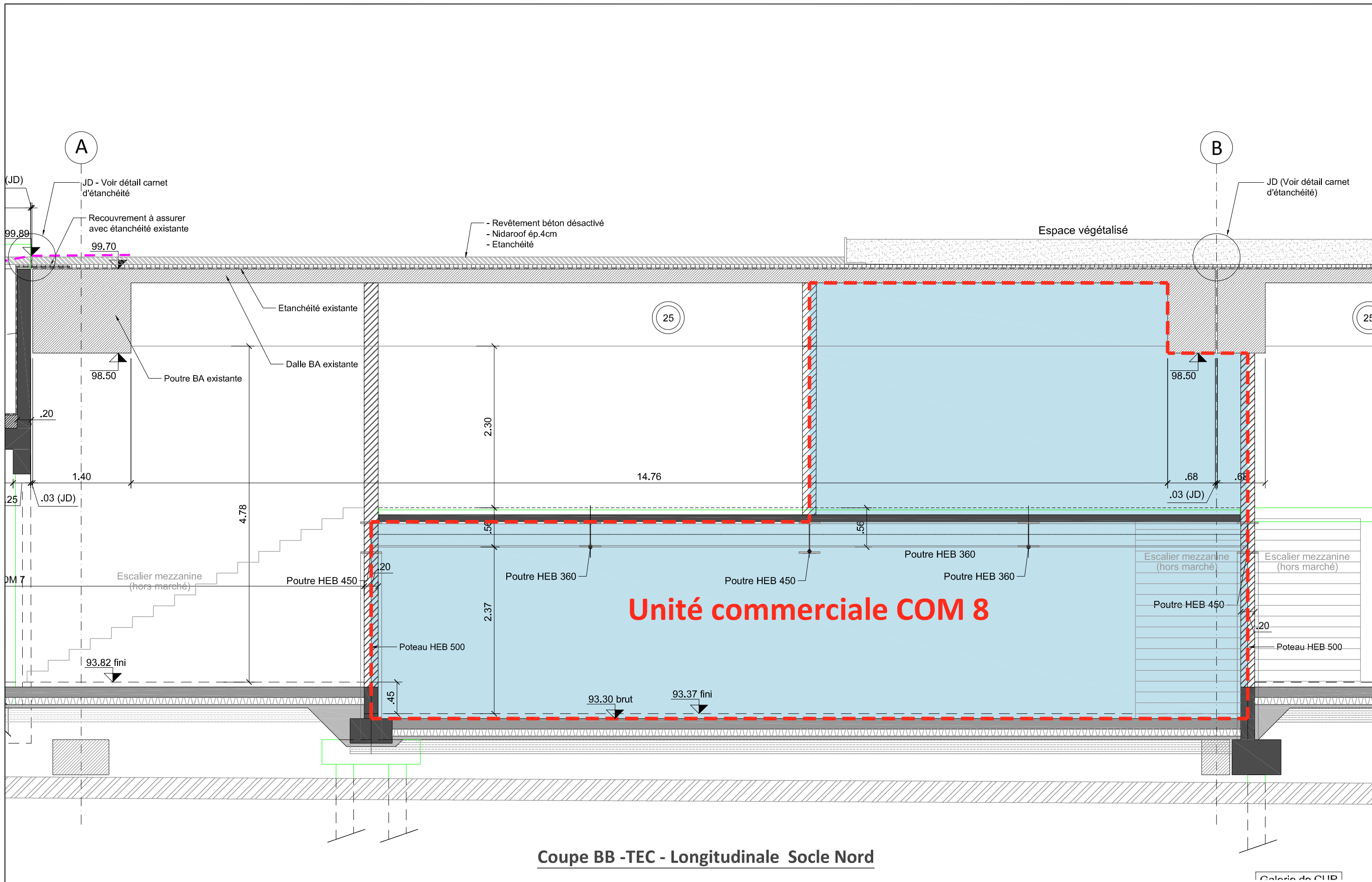
ARC2502 / DET-MOB-103-02 CHEMINEES NORD / IND.B 04/02/2022

Echelle: 1/30^{ème}



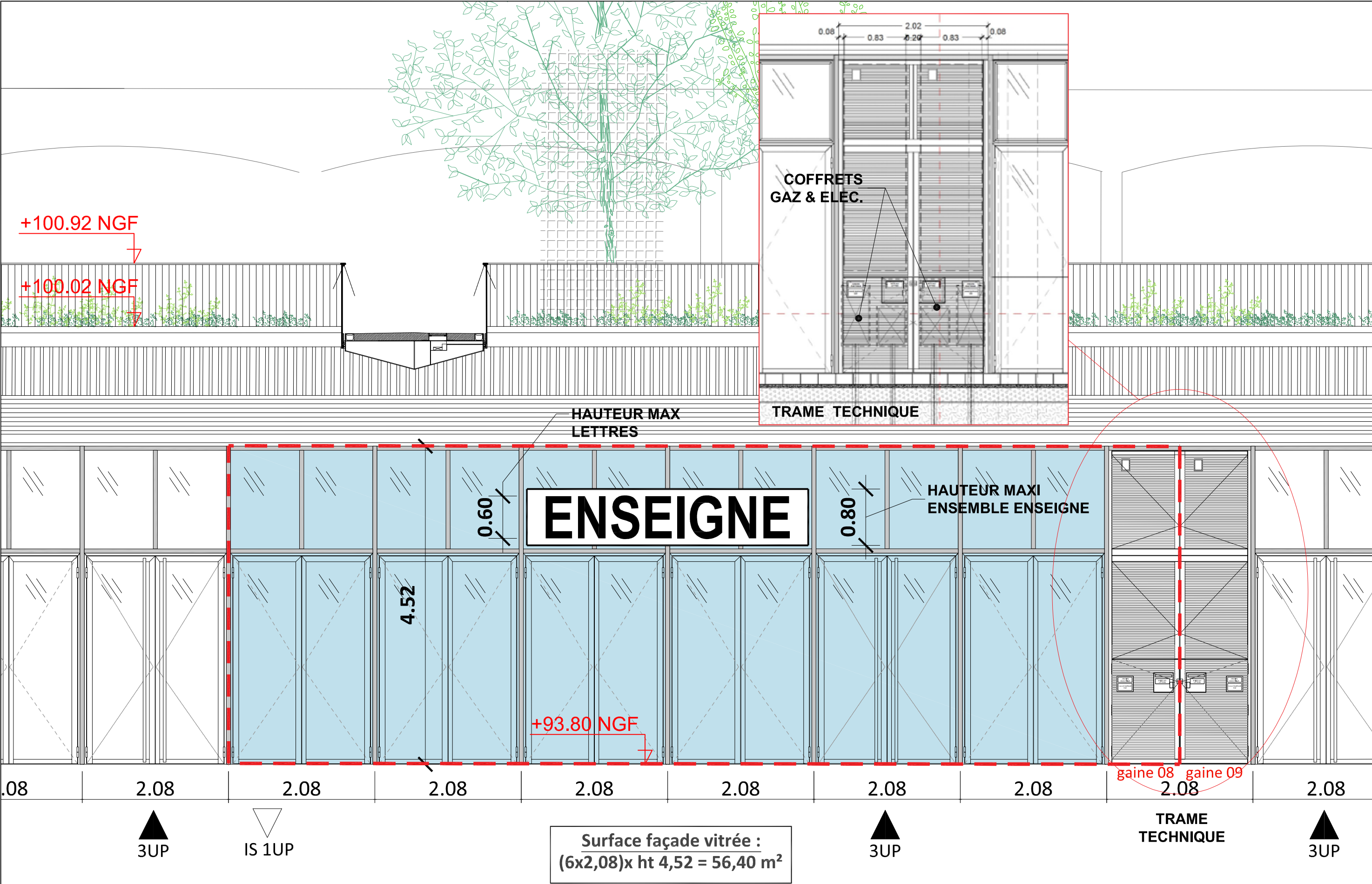
NOTA : Des modifications sont susceptibles d'être apportées à ce plan en fonction des nécessités techniques ou réglementaires. Les surfaces, cotes, niveaux intérieurs et extérieurs sont approximatifs; les retombées, faux plafonds et gaines techniques sont figurés à titre indicatif et peuvent subir des modifications, changement d'emplacement ou ajout.





Coupe BB -TEC - Longitudinale Socle Nord

NOTA : Des modifications sont susceptibles d'être apportées à ce plan en fonction des nécessités techniques ou réglementaires. Les surfaces, cotes, niveaux intérieurs et extérieurs sont approximatifs; les retombées, faux plafonds et gaines techniques sont figurés à titre indicatif et peuvent subir des modifications, changement d'emplacement ou ajout.



NOTA : Des modifications sont susceptibles d'être apportées à ce plan en fonction des nécessités techniques ou réglementaires. Les surfaces, cotes, niveaux intérieurs et extérieurs sont approximatifs; les retombées, faux plafonds et gaines techniques sont figurés à titre indicatif et peuvent subir des modifications, changement d'emplacement ou ajout.