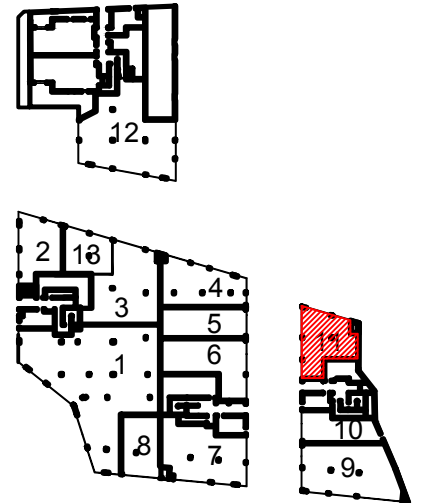


Carré St Rémy

ZAC Centre ville
91210 DRAVEIL

PLAN DE COMMERCE

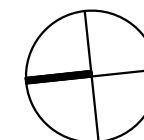
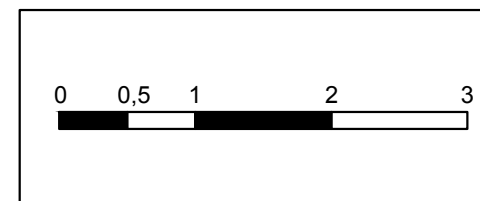


COMMERCE

COMMERCE	ETAGE
11	0

GLA:	98.41m ²

Ce plan est réalisé sur la base de l'avant-projet béton. La SCI se réserve la possibilité d'apporter des modifications de dimensions, d'équipements et de nivellement en fonction des contraintes techniques de construction. Les retombées, soffites et canalisations ne sont pas représentés. Les attentes techniques (y compris les gaines) et les éléments structurels sont donnés à titre indicatif sur le plan mais leurs localisations et leurs dimensions devront faire l'objet d'une vérification sur site par le client. La SCI ne pourra être tenue pour responsable des nivellements extérieurs, ces derniers étant réalisés par un tiers, soit l'aménageur du quartier.



Indice : Date : 08-02-2021