

BUSSY-SAINT-GEORGES (77)

« CŒUR 2 BUSSY »



Appelez-nous : Vincent CARTIN- Tél : 07.48.94.13.38 - Mail : v.cartin@groupesoppec.com

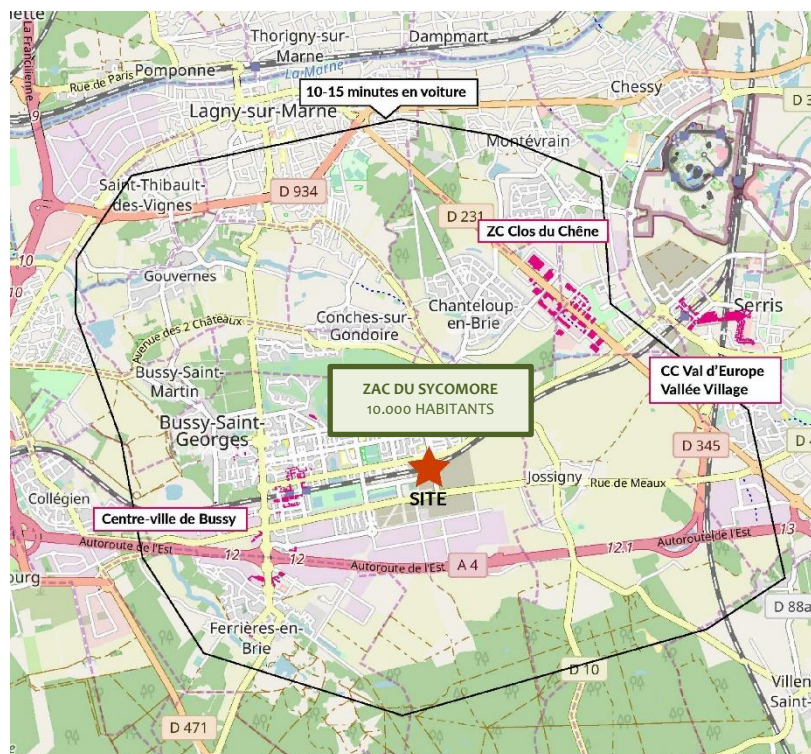
SOPPEC 
OPÉRATEUR DE COMMERCES

BUSSY-SAINT-GEORGES, UNE COMMUNE COSMOPOLITE, EN PLEIN ESSOR

Bussy-Saint-Georges est située dans l'est parisien, à Marne-la-Vallée, en Seine-et-Marne, tout proche de Disneyland Paris. Desservie par l'autoroute A4, à mi-chemin des deux aéroports, de la gare RER A, des lignes de bus, et non loin de la gare TGV de Chessy Marne-la-Vallée.

La ville compte aujourd'hui 26.970 habitants et dépassera les 40.000 à l'achèvement de ses projets d'urbanisation (entrée de ville, ZAC du Sycomore).

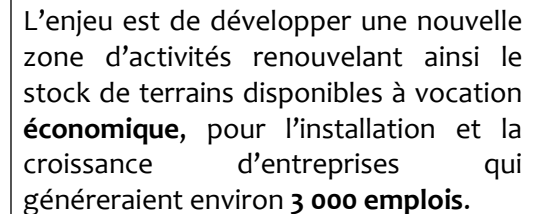
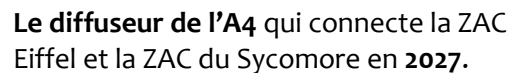
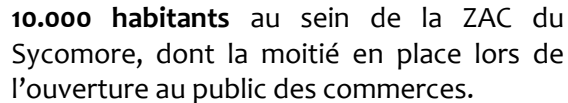
La configuration actuelle du commerce se concentre en centre-ville. L'arrivée de nouveaux logements sur la **ZAC du Sycomore** entraîne une nouvelle demande en commerces afin de compléter celui existant. **Le projet consiste à créer une 2ème centralité, à l'est de la Ville : « Cœur 2 Bussy. »**



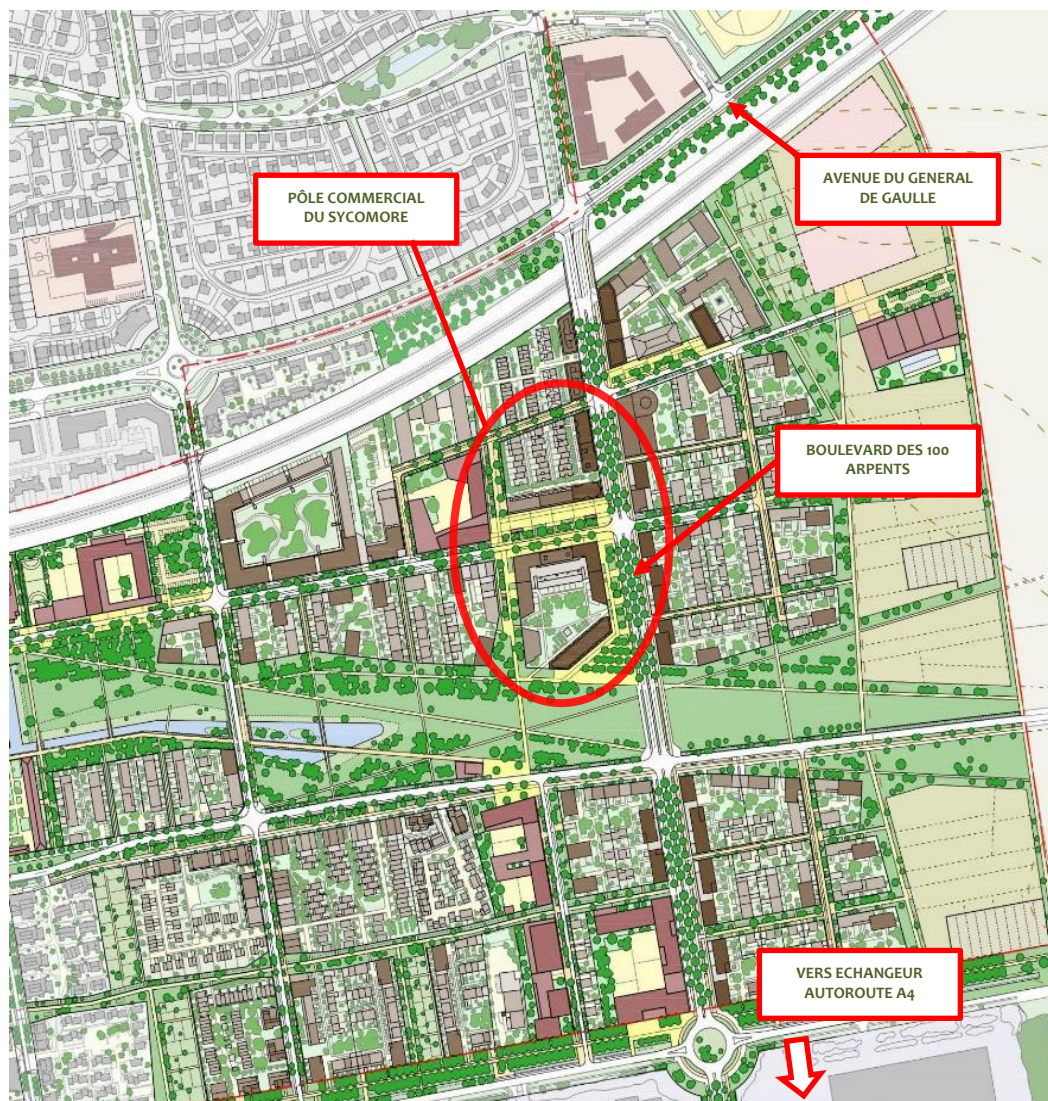
Données INSEE de 2021 :

- Démographie : **26.571 habitants**, densité : 1.984 habitants/km², 11.038 ménages, **32% de cadres**.
- **Revenu fiscal médian : 39.700 €/foyer**. En France métropolitaine, le revenu fiscal médian par unité de consommation est de 23.080 euros.
- 2.320 entreprises proposant **9.456 emplois** dont 86 % dans le tertiaire.
- **45%** de la population **utilise la voiture** pour se rendre au travail (26% ont 2 voitures ou plus).

* Sources : INSEE, état civil, DGFIP.



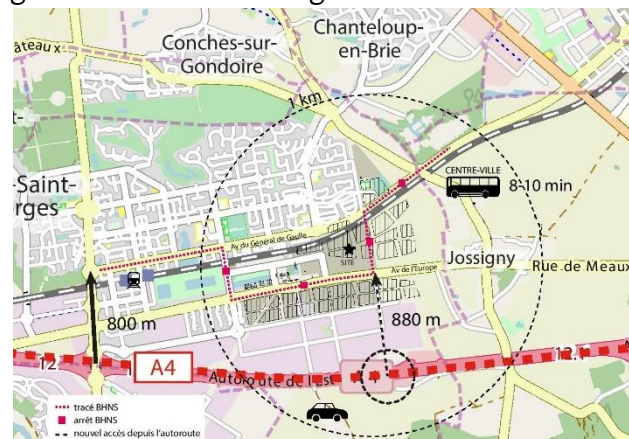
LA ZAC DU SYCOMORE : UNE VILLE DANS LA VILLE



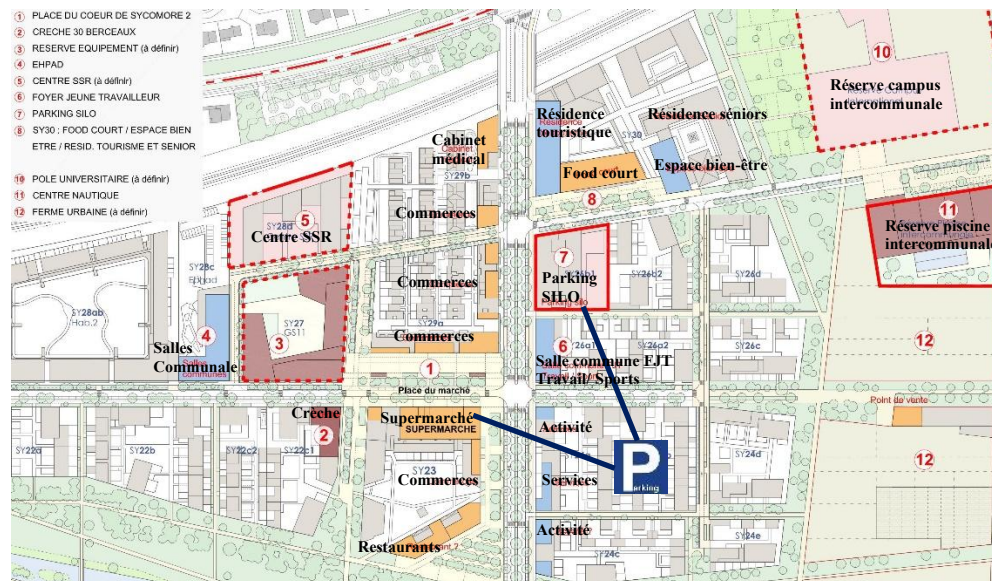
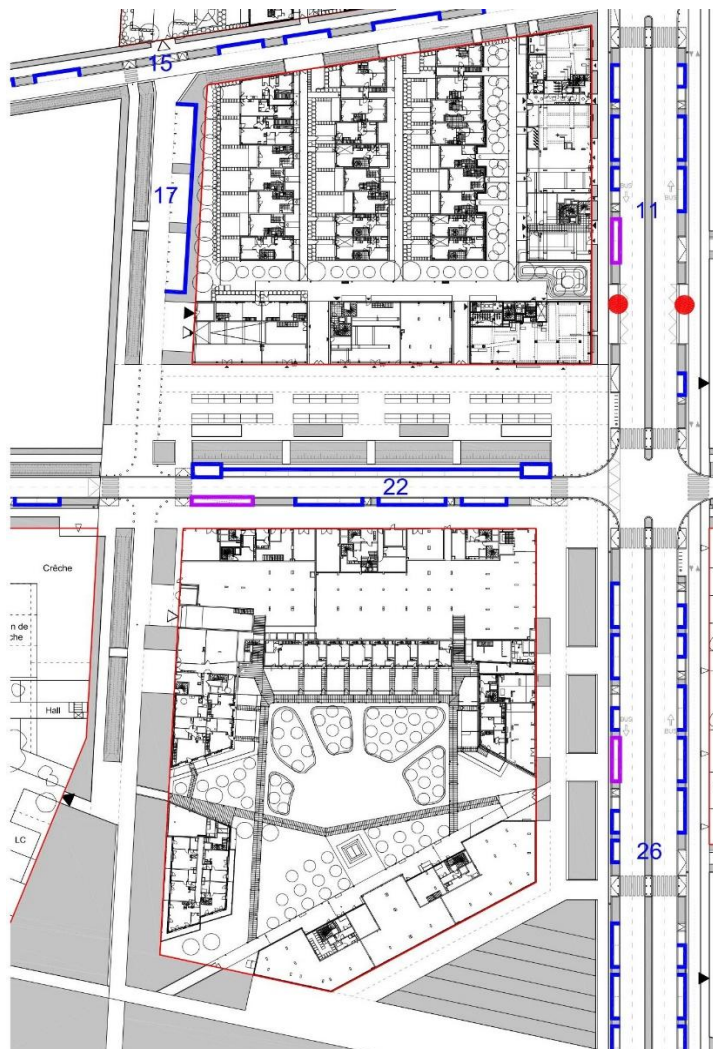
Le projet consiste à créer ex nihilo un nouveau quartier au sein de la ZAC du Sycomore, labellisée **écoquartier**. Ce nouveau pan de ville constitue une nouvelle centralité et un **véritable pôle urbain**. L'offre commerciale sera animée par l'implantation d'une offre en adéquation avec les besoins des riverains et des salariés. Le projet porte une grande qualité dans les espaces publics (parc de 16 hectares) et la couture avec l'existant.

L'ensemble développe **4.500 nouveaux logements, 4.500 m² de commerces organisés autour d'une place** et 40.000 m² d'équipements (crèche, école, collège, médiathèque).

La place commerçante se situe à un **endroit stratégique** où se croise le boulevard des Cent arpents et ses 15.000 véhicules/jour et l'avenue du Général de Gaulle avec ses 25.000 véhicules/jour. Le quartier sera **directement relié en 2027 à l'A4** grâce à un nouvel échangeur.



DE NOMBREUX ÉQUIPEMENTS ET STATIONNEMENTS PUBLICS

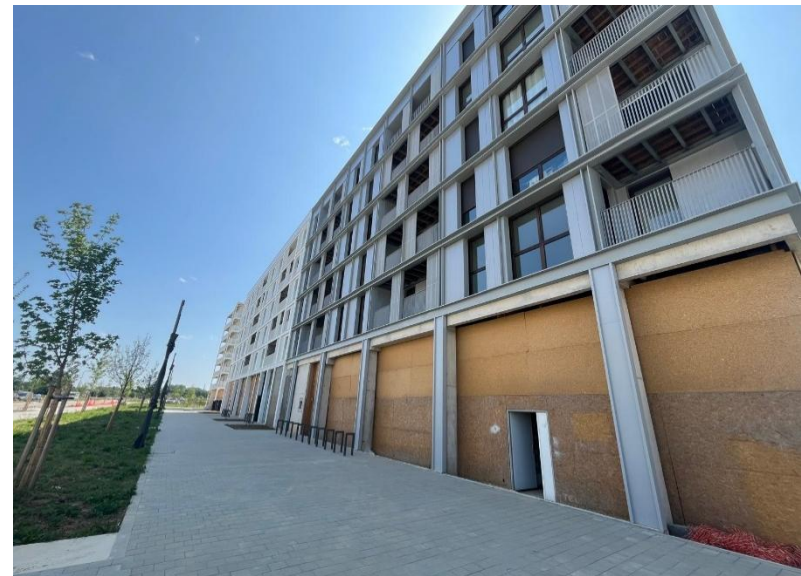


Les **équipements** publics comprennent deux groupes scolaires, un collège, un pôle médical, un campus international, un gymnase et d'un grand Parc.

Les stationnements de surface sont gérés en zone bleue (ou équivalent) sur l'espace public. **Un parking de 60 places se trouve sous le supermarché**, pour la clientèle. **Un parking public en silo de 280 places se trouvera en face des commerces.**

Des aménagements paysagers qualitatifs avec des venelles piétonnes et cyclables permettront également un accès favorable au pôle commercial Cœur 2 Bussy.

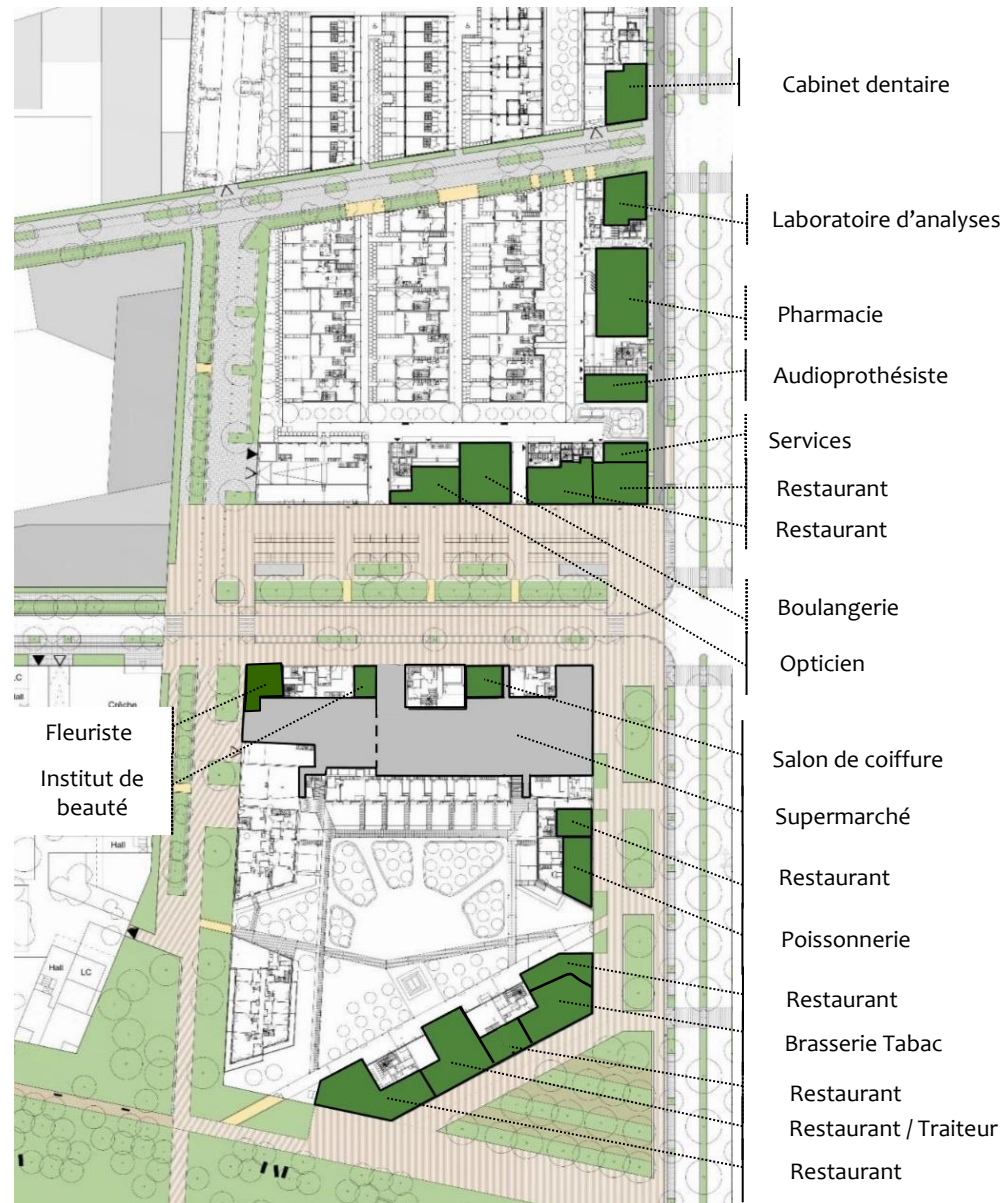
UN PROJET ARCHITECTURAL ET URBAIN DE GRANDE QUALITÉ



PLAN D'IMPLANTATION DES COMMERCES CŒUR 2 BUSSY

Nous garantissons aux commerçants :

- De devenir **propriétaire de votre fonds** dans des conditions idéales et selon votre goût,
- De créer un fonds à forte valeur ajoutée, **dans une polarité à fort potentiel commercial**,
- **Un emplacement central**, visible, situé sur un territoire avec du pouvoir d'achat,
- **Proximité** immédiate avec le parc du **Sycomore**,
- Des **stationnements** pour la clientèle,
- Un local neuf construit suivant les **normes actuelles** (accès, charges, gaines techniques),



SURFACES ET ACTIVITÉS PRIVILÉGIÉES – LOT SY29 – LIVRAISON IMMÉDIATE



- Commerces n°11 et n° 12 : ville
- Commerce n° 13 : OPTICIEN : loué
- Commerce n°14 : BOULANGERIE - loué
- Commerce n°15A : RESTAURATION - loué
- Commerce n°15B : RESTAURATION - loué
- **Commerce n°15C – 55 m² – disponible**
- Commerce n°16 : AUDIOPROTHESISTE - loué
- Commerce n°17 / 18 : PHARMACIE - loué
- Commerce n°19 : LABORATOIRE D'ANALYSES - loué
- Commerce n°20 : CABINET DENTAIRE - loué

SURFACES ET ACTIVITÉS PRIVILÉGIÉES – LOT SY23

- Commerce n°1 : RESTAURANT - loué
- **Commerce n°2A : 244 m² – disponible**
- **Commerce n°02 : 90 m² – disponible**
- **Commerce n°3A : 175 m² - disponible**
- **Commerce n°3B : 131 m² - disponible**
- Commerce n°4 : POISSONNERIE - loué
- Commerce n°5 : - RESTAURANT - loué
- Commerce n°6 : SUPERMARCHÉ - loué
- Commerce n°7 : SALON DE COIFFURE - loué
- **Commerce n°8 : 69 m² - disponible**
- **Commerce n°10 : 173 m² - disponible**





15, rue Rouget de L'Isle - 92400 COURBEVOIE
Tél. : 01 45 72 42 98